

TRENDS 2010

FANTASIA flowers

PANTONE® WHITE

PANTONE® 196C

PANTONE® 7416C

PANTONE® 200C

PANTONE® 609C

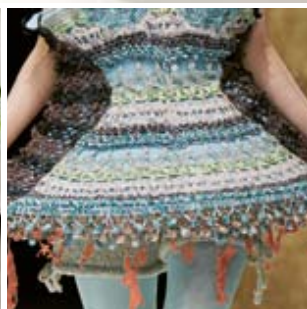
PANTONE® 7473C

PANTONE® 324C

PANTONE® 644C

PANTONE® 279C

PANTONE® 287C



## PLANTER

- Anemone blanda
- Begonia elatior
- Bellis perennis
- Bouvardia
- Browallia speciosa
- Campanula
- Chionodoxa luciliae
- Clerodendrum thomsoniae
- Cuphea hyssopifolia
- Dendrobium ochreatum
- Euphorbia milii
- Exacum affine
- Helleborus
- Hydrangea
- Jacobina pauciflora
- Jasminum polyanthum
- Kalanchoe bl.
- Ornithogalum balausa
- Phalaenopsis
- Pentas lanceolata
- Primula
- Panunculus
- Rhododendron simsii
- Rhodohypoxis
- Rosa hybrid
- Saintpaulia
- Scutellaria
- Senecio cruentus
- Zygopetalum

## FORÅR/SOMMER 2010

Plantetrenden Fantasia Flowers er som sagnet om fugl Fønix. Et genopstået fantasiumivers med masser af poetisk spænding. Hints af eventyr og dekoration kommer til syne i nye kreative sammensætninger ved stilingen af planter. Fantasia Flowers handler om, at planter i boligen styles i en dekorativ stil, hvor store flader skabes af forskellige farver eller typer af planter i spændende mønstre. Trenden henter inspiration i kunstens teknikker som malerstrøg og vandfarveeffekter. Fantasia Flowers indeholder en fantasifuld farveskala med en række blå nuancer som basis og primært anvendt i interiør, der tilsættes blomsternuancer som koral, rød, kanarie-gul og sart rosa. Blomster og farver skal blandes for at skabe et multifarvet, fantasifuldt og kreativt udtryk.



TRENDS 2010

# urban nature

PANTONE® 499C

PANTONE® 482C

PANTONE® 415C

PANTONE® 609C

PANTONE® 7545C

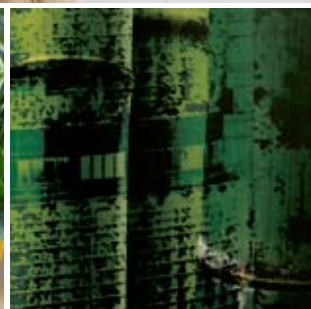
PANTONE® 5625C

PANTONE® 1365C

PANTONE® 109C

PANTONE® 723C

PANTONE® 7518C



## PLANTER

- Abutilon
- Acorus gramineus
- Adiantum raddianum
- Ajania pacifica
- Alyssum montanum
- Anigozanthos
- Aphelandra squarrosa
- Argyranthemum
- Asplenium nidus
- Asteriscus maritimus
- Bacopa
- Begonia sutherlandii
- Beloperone guttata
- Bidens ferulifolia
- Bouvardia
- Brugmansia
- Campanula
- Carex
- Chlorophytum comosum
- Coreopsis grandiflora
- Cosmos atrosanguineus
- Cyperus
- Dianthus
- Diascia barberae
- Ficus benjamina
- Gazania
- Ginkgo biloba
- Helianthus annuus
- Kalanchoe
- Kyllinga alba
- Lantana camara
- Microsorium
- Mimosa pudica
- Muehlenbeckia
- Osteospermum
- Oxalis
- Pachystachys lutea
- Phlebodium aureum
- Platycerium bifurcatum
- Rosa hybrid
- Sarracenia
- Tolmiea menziesii

## FORÅR/SOMMER 2010

Urban Nature er en plantetrend, der handler om at give det naturlige et kontrolleret udtryk inspireret af storbyen. Naturen er storbyens mangelvare. I fremtidens Urban Nature byer integreres naturen i det urbane miljø med grønne facader, haver på hustage og levende afskærmning. Det bidrager til et storbymiljø, der både er grønnere og mere levende med planter. I boligen styles planter i rå og naturlige materialer, der er fint bearbejdet, hvor der tilsættes kunstige materialer og skarpe, gule nuancer. I modsætning til tidligere naturinspirerede trends skal det urbane ikke skjules, men derimod være en synlig, integreret del af udtrykket.

Farvepaletten spænder fra knækket hvid og khaki over gule toner til brunlige nuancer tilsat diset grøn og blågrå. Urban Nature fusionerer det bedste fra naturen og storbyen, og resultatet er et udtryk, der favner den nye tid.

TRENDS 2010

# Sweet sin

PANTONE® Cool Gray 1C

PANTONE® 726C

PANTONE® 5175C

PANTONE® 100C

PANTONE® 7520C

PANTONE® Cool Gray 8C

PANTONE® 4715C

PANTONE® 411C

PANTONE® 7547C



## PLANTER

- Agave
- Aloe
- Cactus
- Cyclamen
- Euphorbia lactea
- Euphorbia trigona
- Euphorbia pulcherrima
- Gardenia
- Ilex aquifolium
- Jasminum
- Kalanchoe
- Peperomia
- Phalaenopsis
- Rhododendron simsii
- Rosa
- Saintpaulia
- Sansevieria cylindrica
- Schlumbergera
- Sempervivum
- Thymus

## EFTERÅR/VINTER 2010

Sweet Sin er en plantetrend, der på overfladen er delikat, feminin, nydelig og romantisk, men temaet rummer et konstant, syndigt og overraskende twist. Det nydelige udtryk skal twistes rodet. Ved styling er det vigtigt, at der er kontrast mellem den valgte plante og underlag. De pudrede make-up-farver i fine blomster gøres rå ved at tilføje punk-elementer som nitter og kæder i stylingen, og de mørke toner gøres romantiske med bløde linjer og lette materialer. Den gule accentfarve er en hidsig dråbe i det delikate farveunivers og især velegnet som den lille detalje i boligen. Sweet Sin er kampen mellem det yndige og syndige i en fornyet balance.

Trenden til vinterens planteindkøb egner sig til kvinden, der vil forny den romantiske og feminine indretning ved at tilføje rå og kantede detaljer.

TRENDS 2010

# LABOUR LUST

PANTONE® 466C

PANTONE® 535C

PANTONE® 533C

PANTONE® 350C

PANTONE® 5825C

PANTONE® Warm Gray 8C

PANTONE® 1245C

PANTONE® 723C

PANTONE® 187C

PANTONE® 505C



## PLANTER

- Ajania
- Amaranthus
- Anigozanthos
- Begonia elatior
- Begonia rex
- Beloperone
- Calocephalus
- Capsicum
- Carex
- Chrysanthemum
- Crassula schmidtii
- Echeveria
- Helichrysum
- Heuchera
- Hibiscus
- Houttuynia
- Ixora
- Kalanchoe
- Krydderurter
- Peperomia
- Rosa
- Saintpaulia
- Sarracenia
- Sedum
- Sinningia
- Solanum

## EFTERÅR/VINTER 2010

Labour Lust er en plantetrend, hvor styling af planter gerne må se ud, som om de er vokset til og passet ved forbrugerens egen hjælp. Trenden indeholder en hyldest til det ærlige arbejde, der har fået fornyet status og respekt. Hverdagens helte er arbejderen, landmanden, gartneren og fremtidens "grønne" arbejdere i miljøindustrien. Labour Lust henter inspiration fra industrialiseringen med tunge, patinerede og slidte materialer, og denim er oplagt til temaet set i lyset af dets historie og position som midtermarkedets foretrukne materiale.

Trenden egner sig til efterårets lyst til at tage arbejdshandskerne på og få nye, farverige blomster i krukkerne. Labour Lust er til hjemmet med den rustikke indretning med træ, læder og naturinspiratione efterårsfarver.