

floradania.dk

TREND

flowerly feel





### Kalanchoe

Placér den lyst eller i halvskygge, og vand moderat. Lad planten tørre ud mellem vandingerne.

Kalanchoe WildFlowers®

Kalanchoe tomentosa



1



Phalaenopsis

Oxalis regnelli

2



3



Rhododendron  
simsii

4

Peperomia 'Pixie Green'

Euphorbia milii



Sagina



### Spathiphyllum

Placér den luftrensende plante i halvskygge. Undgå direkte sol. Hold planten jævnt fugtig. Gød moderat.

Spathiphyllum



2

1 Afklippet græs er sat ned mellem rødderne på Phalaenopsis og kombinerer det sarte med vild struktur.

2 Oxalis er plantet i et keramikfad. De rullede Aspedistrablade skaber et spændende mønster.

3 Rhododendron stilet eksklusivt og feminint med guld bouillontråd og blomsterhoveder fra Phalaenopsis i et underlag med organisk struktur.

4 Peperomia, Sagina og Euphorbia har forskellige berøringsflader og danner tilsammen et spændende mønster.





# flowery feel

Vinterens trend er en feminin og moderne stil, hvor dekoration og mønstre integreres i et ellers minimalistisk look.

I modens verden møder vi det feminine, sarte og bløde udtryk kombineret med spændende mønstre og strukturer i kraftige materialer.

I vore boliger krydres eksklusive møbler i organiske former med velouragtige tapeter med mønstre i sort og off-white, der er trendens vigtige farvekombination. Indretningen er minimalistisk med interiør, der får mere dekoration i form af udskaarne mønstre som f.eks. 'Prince Chair', som den danske designer Louise Campbell bl.a. er kendt for.

Det er en trend, der rører ved vore sanser. Nogle af trendens planter har bløde blade med velouragtige overflader, mens andre pirrer lugtesansen med deres dufte. Trendens udtryk forstærkes, når planterne placeres i underlag med spændende, organiske former og bløde overflader. Skab et mønster med flere forskellige planter sammen, eller sammensæt planter med spændende bladmønstre.

**Hent mere inspiration til vinterens plantetrend på [www.floradania.dk](http://www.floradania.dk). Se "Flowery Feel" billederne i Billedbanken.**



## Peperomia

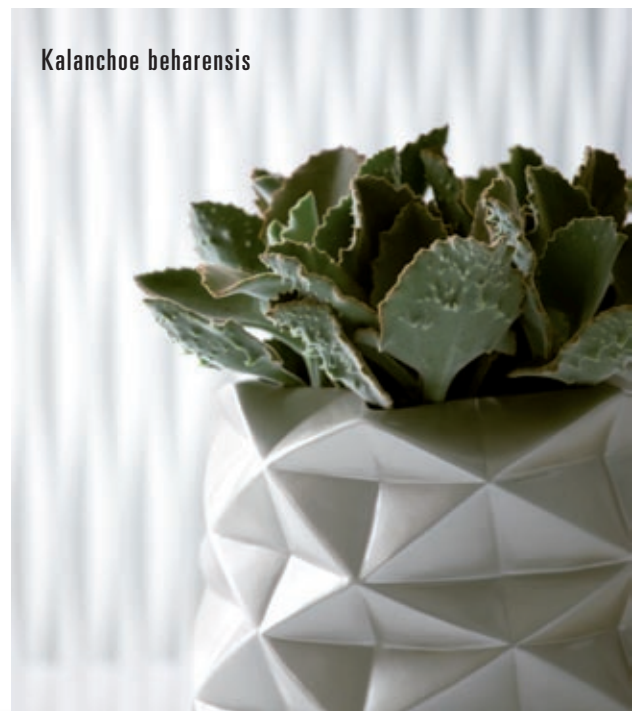
Placér den lyst, men undgå direkte sol.  
Vand og gød jævnlgt.

## Rosa

## Peperomia maculosa



## Kalanchoe beharensis



## Schlumbergera

## Hypoestes



## Euphorbia pulcherrima

Placér den lyst, og hold den jævnt fugtig.  
Undgå overvanding og kuldechok.

## Peperomia columbiana

## Ceropegia woodii

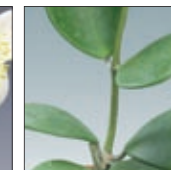
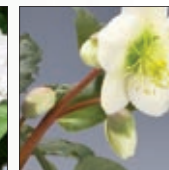
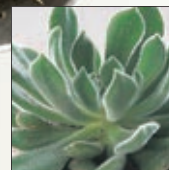
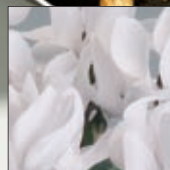
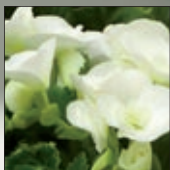
## Euphorbia pulcherrima



## Schlumbergera

Placér den lyst, og vand moderat.  
Tåler at tørre ud, når den ikke blomstrer.  
Gød jævnlgt.

## ANDRE PLANTER TIL TRENDEN



Begonia coccinea

Begonia elatior

Cyclamen

Echeveria

Gardenia

Helleborus

Hoya kerrii

Senecio cephalophorus

Sedum makinoide



Euphorbia pulcherrima

# Gaveidéer

## TIL DINE KUNDER I EN TRAVLTID

Selaginella apoda og Sempervivum i et fad stilet med formede og spraymalede birkegrene. Sammen med valnødder og spraymalede stjerner af kokosnød.



Juletid er gavetid, og dine kunder har travlt. Hjælp dem med at finde den rigtige gave til julens sammenkomster. Hjælp dem med at spare tid, og julens gaver vil blive købt i din butik. Hav et bredt udvalg af planter, og frist dine kunder med spændende dekorationer for enhver smag ...



Gaultheria procumbens danner sammen med farvede kogler bund for et svævende stativ af kornelgrene og små lys.



Ilex i høj kurv sammen med kogler, bær og æbler, omgivet af rå pinde, fastgjort med kraftig ståltråd.

Peperomia er pyntet med julekugler, kornelgrene, indfarvede træpinde og små fugle.



TRADITIONAL



De hvide Euphorbia pulcherrima er stilet med materialer fra naturen.



Helt enkelt, Schlumbergera plantet i et fad og stilet med kogler og fyrregrene.

MODERN



Julekugler og islandsk mos viklet med bouillontråd danner bund for Helleborus. Små stykker træ med pålimede snefnug skaber et spændende mønster.



En Stephanotis er plantet under et dække af julekugler. Rankerne følger underlagets spændende form.



Begonia lorraine i juleskjulere af sølvsprayedede flader, samlet med tråd og stilet med gran.

# COLOURFUL



Cyclamen og Begonia elatior plantet i bageforme og stilet med kageforme og spraymalet stjerneanis.

Hypoestes er omgivet af et fantastisk mønster lavet af små stykker bejdet træ, forbundet med bouillontråd. Små farvede pinde er sat i som pynt sammen med filjuletræer og spraymalede grønne stjerner af kokosnød.





[www.ellelund.dk](http://www.ellelund.dk)

[www.naeldebakken.dk](http://www.naeldebakken.dk)

## Længe leve orkidéerne

Danske orkidéer - Phalaenopsis hybrid - er en succes over hele Europa, og nu bliver der endnu bedre mulighed for at sikre de eksklusive planter optimal holdbarhed. To danske gartnerier introducerer WaterFresh®, der er en selvvandingspotte specielt udviklet til orkidéer, som ikke må stå med rødderne direkte i vand. Planterne suger selv den nødvendige vandmængde, og gennem et vindue i potten kan man følge, hvor meget vand der er tilbage. Orkidéer i WaterFresh® 6 cm og 12 cm selvvandingspotter leveres fra januar 2010 i mange farver, der matcher de elegante planter.

[www.naeldebakken.dk](http://www.naeldebakken.dk)  
[www.ellelund.dk](http://www.ellelund.dk)

## Epipremnum 'N'joy'

Den er dekorativ, nem at passe og velegnet til badeværelset eller i vinduet mod øst, vest og nord. I vinterperioden vandes Epipremnum en gang om ugen og gødes kun lidt.  
[www.50299-kronborg.dk](http://www.50299-kronborg.dk)



## Nematanthus 'Australis'

Lindvig Greenhouse har fundet denne nyhed hos en brasiliansk samler af Nematanthus. En kompakt plante med smalle blade og lemon-gule blomster, der blomstrer flittigt og længe, når den får lov til at tilbringe vinteren på et lyst sted i boligen. Produceres i 11 cm lerpotte.  
[www.lindvig.dk](http://www.lindvig.dk)



## Chirita tamiana

Gartneriet Kærby producerer nu en plante-slægt, der har oprindelse i Asien. En iøjnefaldende nyhed med smukke og dekorative Streptocarpus-lignende blomster og Saintpaulia-lignende løv. Planten er robust, men tåler ikke direkte sol. Vandes og gødes kun lidt. En trendplante, der vil vinde forbrugernes hjerte over hele Europa.  
[www.livingcolours.dk](http://www.livingcolours.dk)



## Cyclamen 'Bellissima Big Bells'

En eksklusiv nyhed, der kun produceres i begrænsede mængder i 2009 i 12 cm potter. Smuk og markant med sine store, klokkelignende hvide blomster.  
[www.anderuplund.dk](http://www.anderuplund.dk)



## Saintpaulia 'Sensation'

En sensation. En sand fryd for øjet. En ny serie af mini Saintpaulia i fem flotte pastelfarver - hvid, lys rosa, rosa, rød og lilla - med mange fyldte og holdbare blomster svævende over en roset af smukke blade fra Gartneriet Kærby.  
[www.livingcolours.dk](http://www.livingcolours.dk)

NEWS!

NEWS!

NEWS!

NEWS!



**Ny mini julestjerne 'Christmas Beauty'**

Gartneriet Rosanova har i år testet en ny, forbedret udgave af julestjernen i 6 cm potte, så den er klar til introduktion i 2010. Euphorbia pulcherrima 'Christmas Beauty' har bevist, at den har en bedre holdbarhed. Planten udmærker sig i øvrigt ved at have små sideskud og den rigtige, røde julefarve på en bund af mørkegrønne blade.  
[www.rosanova.com](http://www.rosanova.com)

**Mistelten i gavetaske**

En gammel skik siger, at man må kysse og blive kysset, når man står under en mistelten. Nu kan alle anskaffe sig en mistelten klar til ophængning. Gartneriet Vornæs introducerer misteltengrene i hjertedekorede gavetasker - lige til at aflevere til den udkårne. Grenene er bæredygtigt dyrket gennem mange år i gartneriets plantage. Leveres mikset i to farver i display med 18 stk. eller i eksportkasse med 15 stk.  
[www.vornaes.dk](http://www.vornaes.dk)

**RoseMerry Christmas**

Et smukt, duftende rosmarin-juletræ, der oven i købet kan være med til at sætte smag på den gode julemad. Den EU-designbeskyttede nyhed fra Dan-Elite leveres i silikonepotte og med en dekorativ sløjfe.  
[www.dan-elite.dk](http://www.dan-elite.dk)



# floradania.dk bliver elektronisk

For fremtiden får du inspiration og den seneste viden om trends og danske potteplanter som **e-mail**.

Helt aktuelt, overskueligt og målrettet til det, du beskæftiger dig med.

Tilmeld dig nu på  
**www.floradania.dk**

VIND EN TUR  
I TIVOLI



Tilmelder du dig inden den 18. december, deltager du i konkurrencen om en tur i Tivoli i København med hotelophold. Vinderen offentliggøres denne dag på **www.floradania.dk**



Bladets tekst- og billedmateriale kan frit benyttes til anden publicering med angivelse af Floradania som kilde. Materialerne kan downloades fra [www.floradania.dk](http://www.floradania.dk)

Floradania er den danske plantebranches markedsføringselskab, ejet af de danske gartnere og salgsselskaber.

 floradania.dk

Floradania Marketing A/S · Hvidkærvej 29 · DK-5250 Odense SV  
T: +45 6592 6266 · F: +45 6592 6263 · E: [marketing@floradania.dk](mailto:marketing@floradania.dk) · [www.floradania.dk](http://www.floradania.dk)