

In den kommenden Monaten erhält die europäische Presse Artikel über interessante dänische Topfpflanzen. Diese können Sie unter [www.floradania.dk](http://www.floradania.dk) schon jetzt lesen.



## Dänische Mini-Pflanzen sind Maxi-Erfolg

Dänemark ist Weltmeister. Zwischen 2005 und 2007 hat sich die Nachfrage nach dänischen Mini-Pflanzen verdoppelt. In diesem Artikel erhalten Sie die Erklärung, weshalb diese Zwerge sich in ganz Europa großer Beliebtheit erfreuen. Lesen Sie von Umweltvorteilen, leichtem Heimtransport und Pflanzen als pädagogischem Spielzeug für Kinder.

## Topfpflanzen: Ein Stück Heimat

Die Globalisierung führt dazu, dass wir uns auf das Naheliegende rückbesinnen - zum Beispiel das Einfache und Nostalgische in der Einrichtung. Dieser Artikel beschreibt den diesjährigen Wintertrend, bei dem die Grau- und Weißtöne des dänischen Winters den Weg ins Wohnzimmer finden, wo die leichten Linien dominieren - von geschwungenen Möbeln bis hin zu besonders "poetischen" Topfpflanzen.



## Weihnachtsgewürze: Dekorative Pflanzen im Wohnzimmer

Weihnachten ist ein Erlebnis für alle Sinne, nicht zuletzt für den Geruchssinn. Weihnachtliche Düfte können aber auch zu einem optischen Genuss werden. Gewürzpflanzen sind dekorativ und beliebt - in diesem Artikel stiftet der Leser Bekanntschaft mit Kardamom, Vanille, Gewürznelken und Kaffee als dekorative und nicht alltägliche Topfpflanzen.



Unter [www.floradania.dk](http://www.floradania.dk) finden Sie Trends, ein kostenloses Bildarchiv, Pflanzeneuheiten, eine Pflanzendatenbank und ein Schildmodul zur Erstellung von Preisschildern mit Bild und Pflegeanleitung. Floradania Marketing ist die Marketinggesellschaft des dänischen Gartenbaus und befindet sich im Besitz der Produktions- und Verkaufsunternehmen dieser Branche.

Dänische Topfpflanzen: Trends, Inspiration und Neuheiten

# floradania.dk

TREND:  
NordicHeritage  
FROHE WEIHNACHTEN  
SHOP FOR STYLE  
ARTIKEL FÜR DIE PRESSE



# Nordic Heritage



Spathiphyllum wallisii

Cyclamen persicum

Euphorbia milii

Cyclamen persicum



Phlebodium aureum

## Wo treffen Ihre Kunden auf den Trend Nordic Heritage?

- Die Kunst des nordischen Goldenen Zeitalters erscheint auf den Plakaten von Kunstmuseen in der ganzen Welt.
- Auch der belgische Maler Magritte arbeitete in der puritanischen Welt, wobei seine surrealistische Kunst die Inspiration zu einigen der Winter-Modellkolektionen gegeben hat. Hier tauchen immer wieder Gold und Velours als Materialien für lange Röcke und Mäntel auf.
- Auf der musikalischen Szene dominiert die melancholische, klassische Musik, während z.B. der isländische Musiker Johann Johansson den modernen Beitrag zu diesem Genre liefert.
- Kupfer ist wieder beliebt in der Architektur.
- Auch Lampen aus Kupfer stehen in hohem Kurs, wobei der englische Designer Tom Dixon einige der begehrtesten Modelle dieses Trends kreiert hat.

Die meisten Menschen kennen die skandinavische Designtradition als hell, leicht und munter. Daneben hat diese Tradition aber auch eine andere, weniger bekannte Seite. Gekennzeichnet durch eine Farbpalette aus tief dunkelblauen, dunkelgrünen und graubraunen Tönen mit eisblauen, schwarzen und weißen Akzentfarben. Dazu als Effekte Kupfer und Silber.

Etwas melancholisch, beinahe düster, aber mit ästhetischer Grundstimmung – wie in den Werken des Dänischen Künstlers Vilhelm Hammershøi, eines Malers des Goldenen Zeitalters, der zurzeit große internationale Aufmerksamkeit auf sich zieht. Diese Stimmung spiegelt sich auch in der dunklen Jahreszeit wider, die im nordischen Kalender einen so breiten Raum einnimmt.

Über dem Trend dieses Winters liegt etwas Puritanisches. Der Ausdruck ist einsam und etwas kühl, aber die Kälte wird von innen erlebt – von einer warmen, anheimelnden Stube aus, in der dekorative Möbel durch modernes Design und Metalle ein provokantes Gegengewicht. Die Einrichtung wird in Szene gesetzt, wobei Licht und Dunkel zu einem sorgfältig geplanten Teil der heimischen Szenografie werden, wenn skulpturale Pflanzen ihre spirituellen, märchenhaften Schatten werfen.



Kalanchoe

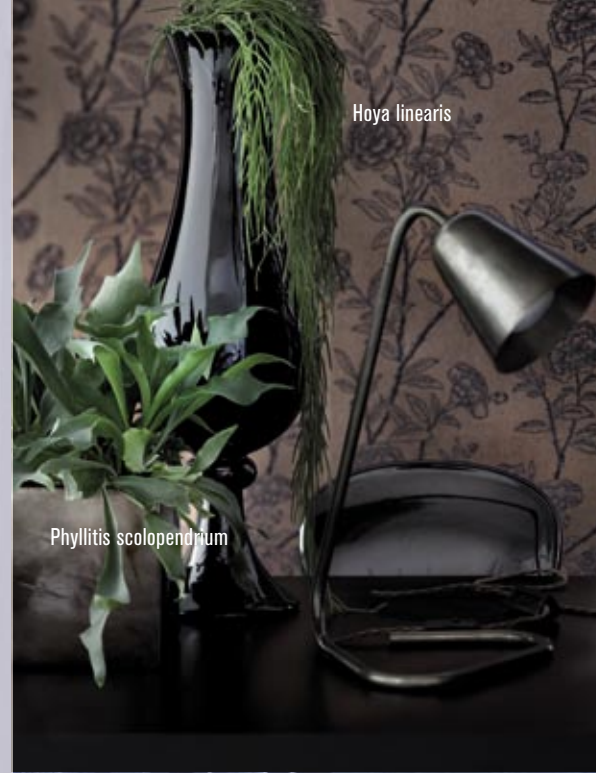
Ceropegia sandersonii

## Was bedeutet Nordic Heritage für Sie als Pflanzenhandel?

- Dieser Trend eignet sich hervorragend, um eine dekorative, stimmungsvolle Ladeneinrichtung zu erzielen.
- Setzen Sie Licht möglichst so ein, dass eine geheimnisvolle Stimmung erzeugt wird. Lassen Sie die Pflanzen Schatten werfen.
- Spielen Sie auch mit Licht und Dunkelheit bei der Kombination von Pflanze und Untersatz.
- Verwenden Sie Untersätze aus raffinierten Materialien – Kristall auf Fuß oder klares, schwarzes, rauchiges oder mattiertes Glas.
- Oder wählen Sie die rustikale Variante: Holz mit Patina, Beton, Mauerstein oder Untersetzer mit Struktur oder Pinselstrichen.
- Stimmung durch Styling: Sorgen Sie für verfeinerte Winterstimmung mit weißen, blühenden Pflanzen, leicht bedeckten Pflanzenwurzeln, einem Hauch von Kupfer und Heimtextilien in Dunkelgrau oder Dunkelblau als Kontrast.
- Sorgen Sie für melancholische Ruhe mit einer einzigen Pflanze oder einer Gruppe gleichartiger Pflanzen.



Oxalis regnelli



Hoya linearis

Phyllitis scolopendrium



Hoya retusa

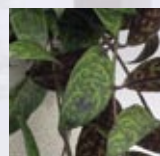


Rhododendron simsii

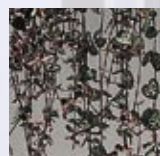
Cotula dioica

Die Pflanzen sind gestylt mit Produkten von:  
[www.bahne.dk](http://www.bahne.dk)  
[www.broste Copenhagen.com](http://www.broste Copenhagen.com)  
[www.ceannis.se](http://www.ceannis.se)  
[www.ilva.dk](http://www.ilva.dk)  
[www.villacollection.dk](http://www.villacollection.dk)  
 Rue Verte Plus, T: +45 33 12 55 55

### Andere Pflanzen dieses Trends:



Aeschynanthus marmoratus



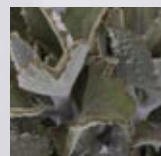
Ceropegia woodii



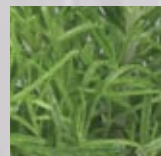
Dracaena surculosa



Jasminum polyanthum



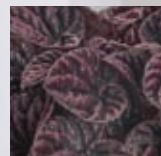
Kalanchoe beharensis



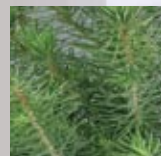
Kalanchoe tubiflora



Mimosa pudica



Peperomia caperata



Pinus pinea



Von: Anette Eckmann/Eckmann Alive  
[www.eckmannalive.dk](http://www.eckmannalive.dk)

# SHOP AND STYLE

Few and Far  
 242 Brompton Road  
 London SW3 2BB  
[www.fewandfar.net](http://www.fewandfar.net)

## LONDON'S CALLING

Ich habe es schon einmal gesagt: Holen Sie sich Anregungen auf Ihren Reisen. Flüge sind spottbillig, vor allem wenn man rechtzeitig bucht. Vor den Sommerferien beschloss ich, mein Personal zu einem Mittagessen in London einzuladen! Um 07.10 morgens stiegen wir in Kopenhagen ins Flugzeug ein. Ausgerüstet mit einem Ausschnitt aus einem italienischen Wohnungsmagazin nahmen wir uns direkt nach der Landung ein Taxi bis zum ersten Halt auf unserer Tour – dem Laden Few and Far an der Brompton Road.

Dieses Geschäft ist ganz einfach ein Riesenerlebnis. Wir wurden durch das freundlich lächelnde Personal begrüßt, das uns sofort eine Tasse Tee anbot. Die herrliche Geräuschkulisse in Form von Mäwegeschrei, schwappenden Wellen und lieblichen Melodien sorgte für gute Stimmung. Die Waren, Einrichtungsgegenstände für die Wohnung, sowie ein kleiner Abschnitt mit Blumen und Pflanzen waren auf überraschende Weise zusammengestellt. Neu und Alt, Design und Kunsthandwerk, Unikate und Massenproduktion, Süßigkeiten sowie Kleidung für Kinder und Erwachsene. Es stellte sich heraus, dass die Eigentümerin des Ladens, Priscilla Carluccio, die Schwester des weltberühmten Designers, Restaurantbesitzers und Geschäftsmanns Sir Terence Conran ist. Auch "The Conran Shop" und "Habitat" sind Projekte von Carluccio. In einem Alter von 70 Jahren hat sie inzwischen unter dem Namen Few and Far ihr eigenes Geschäft eröffnet.

Bei unserem Besuch war sie persönlich im Laden anwesend. Ich muss wirklich den Hut abnehmen vor ihrem Talent, die aktuellen Trends aufzuspüren, vor allem aber, diese auf eine Art zu präsentieren und zum Verkauf zu stellen, dass man unwillkürlich zur Brieftasche greift. Das Geschäft ist phantastisch eingerichtet, wie eine Märchenkulisse, wobei auf effektive Weise Storytelling, Geräusche, Licht und Düfte zum Einsatz kommen.

Der Kern des Konzepts besteht darin, dass das Geschäft viermal im Jahr komplett umgestaltet und neu gestylt wird. Das Warensortiment wird ausgetauscht und der Verkaufsraum so umgestaltet, dass er genau zur Saison passt. Zurzeit ist das Geschäft in gelben Farben angestrichen, passend zum Grundthema "Pilze", das genau auf den rustikalen Herbststil abgestimmt ist.

Dabei darf nicht unerwähnt bleiben, dass wir alle etwas aus dem Geschäft kauften. Unsere Waren wurden in blaues, handgefertigtes Papier eingepackt, mit Seemannsgarn zusammengebunden und mit Briefmarken geschmückt. Respekt! Das war so durchgestylt, dass wir sofort Lust hätten, wieder loszufahren, um zu sehen, welche Ideen Carluccio NUN gehabt hat. Lernen Sie von Priscilla Carluccio, sehen Sie, was sie macht – und übernehmen Sie Ihre Ideen. **Machen Sie aus Ihrem Geschäft den Lieblingsladen Ihrer Kunden – einen Laden, den man einfach besuchen MUSS, den "Süßigkeitenladen" im Bereich Blumen und Pflanzen.** Einen Ort, an dem man sich beim Einkaufen etwas Gutes tut. Denken Sie einmal genauso wie sie. Machen Sie einen Plan für die vier Jahreszeiten. Stellen Sie Moodboards zusammen, mit Farbcodes, Pflanzenlisten und Regieanweisungen. Suchen Sie nach Musik und Düften und vergessen Sie nicht kleine Erfrischungen, die zum Thema passen.

Muss ich noch erzählen, dass der Rest des Tages mit noch mehr Shopping und einem leckeren Mittag bei Villandry, [www.villandry.com](http://www.villandry.com), verging? Kurz vor Mitternacht kamen wir zurück, erfüllt mit neuen Ideen, neuer Energie und Tatendrang, den Kameras voll mit Bildern.

VERSUCHEN SIE ES – ES KLAPPT JEDES MAL.



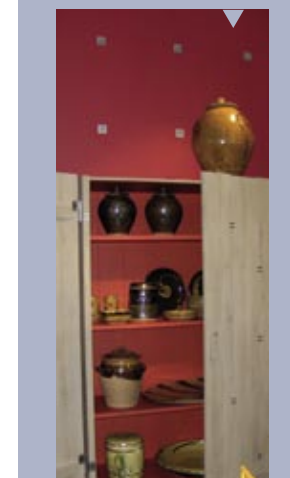
Das gleiche Geschäft fotografiert im September. Neues Thema, neues Styling, neue Stimmung – neue Versuchungen.

Priscilla Carluccio, Schwester von Sir Terence Conran und Ehefrau des weltbekannten Kochs Antonio Carluccio. Eine Dame in den Siebzigern, aber immer noch voller Ideen und Tatendrang.



Sommerstimmung im Juli. Warensortiment, Farben und Regie sind an die Saison angepasst.

Gleiches Geschäft, neues Styling. "Gebrannte" Septemberfarben und saisonbetonte Waren. Diese Form des Stylings erzeugt neue Bedürfnisse bei den Kunden. Bedürfnisse, die Umsatz bringen und Freude machen.



Phantastisches Styling: Die Fassade von Few and Far im Juli fotografiert. Der Fiat der Hausdame kam Kurzerhand unters Dach und sorgte für einen effektiven Stopp-Effekt.

# Frohe Weihnachten

## Weihnachts- dekorationen, die leben

Die traditionsreichen Weihnachtspflanzen sind an sich schon eine Augenweide. Mit einfachen, dekorativen Mitteln können diese alten Bekannten aber zu interessanten, auffälligen Skulpturen werden – eine Verwandlung, die ein gutes Geschäft bedeutet.

*Rote Begonia elatior in einer schwarzen Glasschale ist eine schnelle hergerichtete, interessante Weihnachtsdekoration.*



*Schwarze Glasüber-  
töpfe mit Muehlen-  
beckia, kleine schwarze  
Glaskugeln und  
schwarze Blockkerzen  
sind eine schlichte,  
reizvolle Weihnachts-  
dekoration.*



*Eine ganze Schale  
mit Begonia  
lorraine, mit  
Glaskugeln aus  
Silber gestylt.*



## Phantasievolle Ideen für den Advent

Stimmungsvolle Kerzen in Kombination mit Pflanzen sorgen für Mehrverkauf. Nutzen Sie die vielen Möglichkeiten für schöne, ungewöhnliche Dekorationen, die für Umsatz sorgen und an denen Ihre Kunden sich über Weihnachten erfreuen.

*Ein großer Kübel mit  
Euphorbia pulcherrima  
und mit Ilex-Zweigen  
gestylt. Macht sich gut auf  
dem Boden.*

*Die Birkenrinde ist  
verleimt und bildet  
kleine Fächer, in  
denen Euphorbia  
pulcherrima und  
rote Glaskugeln für  
Weihnachtsstimmung  
sorgen.*

*Ein schwarzes  
Netz aus Zweigen  
mit Dekoration  
und Kerzen bildet  
einen Kranz um  
die in Gummitöpfe  
eingepflanzte  
Euphorbia  
pulcherrima.*

*Ein aus roten  
Kornelzweigen  
gebundener Kranz,  
gestylt mit Kugeln,  
Moos und Euphorbia  
pulcherrima in  
kleinen Töpfen.*

*Eine Glasschale mit  
Helleborus mit  
vier eingesetzten  
Adventskerzen*



# Willkommen im Kalanchoe-Land



Kalanchoe Classic®  
Laila®

Jahrzehntelange Arbeit mit der Züchtung und Entwicklung hat den dänischen Gärtnereien einen großen Vorsprung bei der Produktion dieser sehr beliebten, haltbaren und widerstandsfähigen Pflanze verschafft. Nicht weniger als 22 Neuheiten wurden vor kurzem der Öffentlichkeit vorgestellt.

Wild wachsend kann man diese Pflanze im tropischen und subtropischen Klima Afrikas und auf Madagaskar finden. Zu Millionen aber findet man sie, ganzjährig und in allen Teilen Europas, als Trendpflanze für draußen und drinnen. Besonders durch die Entwicklung widerstandsfähiger Typen ist die Kalanchoe in den letzten Jahren in Nordeuropa zu einer sehr begehrten Gartenpflanze für Kübel und Beete geworden. Sie ist unempfindlich gegen Regen und Wind, Sonne und Trockenheit, mag aber keinen Frost.

Nicht zuletzt wegen ihrer ausgesprochenen Genügsamkeit hat sich die Kalanchoe zu einem Verkaufsschlager entwickelt, und das bei allen Lebensstilformen und Altersgruppen. Hinzu kommt die zielgerichtete Züchtung der Pflanzen, bei der Farben und Formen an die neuesten Trends angepasst werden.

In grauer Vorzeit wurden diese Pflanzen als Schnittblumen kultiviert. In den dreißiger Jahren kamen dann die ersten Kalanchoen als Topfblumen in den Handel. Es liegt mehr als 40 Jahre zurück, dass der dänische Gartenbau diese Möglichkeit begriff. Heute werden in Dänemark ca. 42 Millionen Exemplare produziert. Dies bedeutet, dass Kalanchoen zu den ganz großen Kulturen gehören – auf gleichem Niveau wie z.B. Rosen. Ebenfalls in Dänemark hat in den letzten 25 Jahren wohl auch die innovativste Entwicklungsarbeit stattgefunden. Bei dieser Arbeit kommt es auf Erfahrung, Trendbewusstsein und Geduld an. Aus 1.000 Kreuzungen werden ca. 40.000 Samenkeimlinge, aus denen nach einem drei- bis vierjährigen Test drei neue Sorten gewonnen werden.

Man kann also zum Zeitvertreib einmal ausrechnen, welche umfangreiche Arbeit den 22 neuen Sorten vorausgegangen ist, die drei der größten dänischen Kalanchoe-Produzenten vor kurzem der Öffentlichkeit präsentiert haben. Hier handelt es sich nicht nur um eine Reihe ganz neuer Farben, sondern auch um eine neue Pflanzenserie, die einen Bruch mit dem bekannten, charakteristischen Ausdruck darstellt.

Sowohl die neuen als auch die altbekannten Sorten werden das ganze Jahr über produziert.

Lesen Sie mehr über diese Neuheiten auf folgenden Websites der Produzenten: [www.queen.dk](http://www.queen.dk) · [www.skovlund.dk](http://www.skovlund.dk) · [www.eurostar.dk](http://www.eurostar.dk)  
Eine große Auswahl von Kalanchoe-Fotos finden Sie im Bildarchiv unter: [www.floradania.dk](http://www.floradania.dk)



Kalanchoe Latin Lover®

Casablanca

Tango

Pink Cadillac®



Queen® Kalanchoe

RoseFlowers® Shirley®

RoseFlowers® Evita®

RoseFlowers® Megan®

RoseFlowers® Henrietta®

Originals Patrice®

RoseFlowers® Emily®

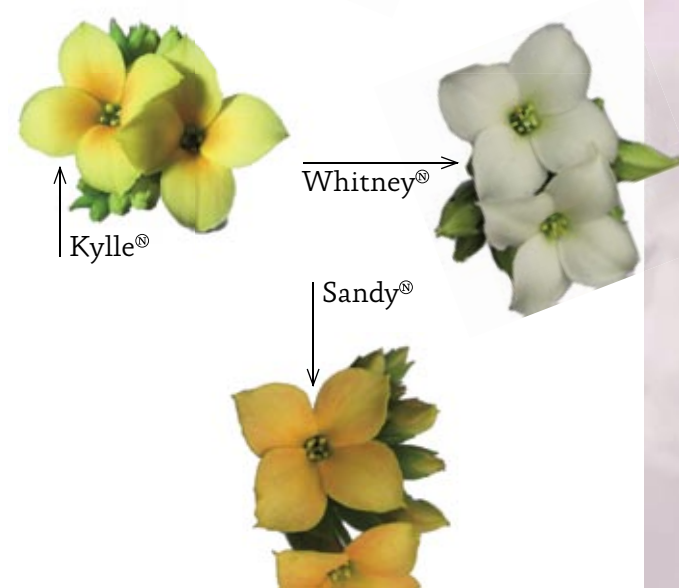
RoseFlowers® Purple Jodie®

African® Elegance®

Kalanchoe Classic®

Milli®

Liva®



Kyle®

Whitney®

Sandy®



Kalanchoe Calandiva®

Pippi®

Vanilli®

Queen® Kalanchoe WildFlowers®



Frozen White®



Sophisticated Pink®



Funky Red®

# DÄNISCHE TOPFPFLANZEN DER SAISON

Saison

Hauptsaison

Für das "schwarze Brett" heraustrennen und aufhängen!

 <p><b>AESCHYNANTHUS MARMORATUS</b></p> <p>Bildet kleine gelbe Blüten aus, ist aber vor allem wegen ihrer dekorativen Blätter bekannt. Sollte so hell wie möglich stehen, verträgt aber auch Schatten. Nur in der Wachstumszeit geringfügig düngen. Mäßig gießen, muss zwischen den Wassergaben gründlich austrocknen.</p> <p>J F M A M J J J A S O N D</p>	 <p><b>BEGONIA ELATIOR</b></p> <p>Erhältlich in unendlich vielen Farben. Besteht auch im Winter durch eine lange Blüte, solange sie an einem hellen Standort bei Zimmertemperatur oder etwas darunter steht. Nur mäßig düngen, aber gleichmäßig feucht halten, da Austrocknen nicht vertragen wird. Verwelkte Blüten sollten laufend entfernt werden.</p> <p>J F M A M J J J A S O N D</p>	 <p><b>BEGONIA LORRAINE</b></p> <p>Wird in einer Vielzahl von Farben produziert. Gedeiht am besten an einem hellen Standort. Die Blüten halten sich am längsten bei 14-16° C, vertragen aber bis zu 20° C. Nur sparsam düngen. Mäßig gießen, am besten in die Unterschale. Verträgt kein Austrocknen.</p> <p>J F M A M J J J A S O N D</p>	 <p><b>BEGONIA VENOSA</b></p> <p>Besonders dekorative Pflanze, die hell, aber nicht in direkter Sonne stehen sollte. In der Wachstumszeit regelmäßig düngen. In der gleichen Periode regelmäßig gießen, das restliche Jahr deutlich weniger. Liebt es, zwischen den Wassergaben etwas anzutrocknen.</p> <p>J F M A M J J J A S O N D</p>	 <p><b>BRASSICA OLERACEA</b></p> <p>Ist in einem breiten Farbspektrum erhältlich. Sollte in Beete, Kubel oder Blumenkästen ausgepflanzt werden. Regelmäßig gießen, aber nur sparsam düngen. Die Farben sind temperaturabhängig, bei niedrigen Temperaturen werden sie intensiver. Verträgt milden Frost, ist aber nicht winterfest.</p> <p>J F M A M J J J A S O N D</p>	 <p><b>CEROPEGIA SANDERSONII</b></p> <p>Ist eine aparte und dekorative Topfpflanze, die bei Zimmertemperatur stehen sollte. Außerdem bevorzugt sie einen hellen Standort, allerdings ohne direkte Sonne. Regelmäßig gießen, darf zwischen den Wassergaben aber auch austrocknen. Nur sparsam düngen.</p> <p>J F M A M J J J A S O N D</p>
 <p><b>COTULA DIOICA</b></p> <p>Kann drinnen und draußen verwendet werden. Gedeiht am besten an einem hellen Standort ohne direkte Sonne. Als Bodendecker geeignet, zum Beispiel in der Nähe von Steinen. Sollte in der Wachstumszeit regelmäßig gedüngt werden. Bevorzugt gleichmäßige Feuchtigkeit, verträgt aber auch Austrocknen.</p> <p>J F M A M J J J A S O N D</p>	 <p><b>CYCLAMEN PERSICUM</b></p> <p>Gedeiht bei Zimmertemperatur, fühlt sich aber noch wohler an einem etwas kühleren Standort. An hellen Ort stellen, aber nicht in die direkte Sonne. Regelmäßig in die Unterschale gießen. Verträgt kein Austrocknen. Nach dem Vorbühen regelmäßig düngen. Verwelkte Blüten laufend entfernen.</p> <p>J F M A M J J J A S O N D</p>	 <p><b>DRACAENA SURCULOSA</b></p> <p>Dekorative Zimmerpflanze, die in verschiedenen Größen produziert wird. Die Temperatur sollte im Bereich 20° bis 25° C liegen. Gedeiht im Schatten genauso wie im Licht, wobei aber direkte Sonne zu vermeiden ist. Regelmäßig gießen. In der Wachstumszeit regelmäßig düngen.</p> <p>J F M A M J J J A S O N D</p>	 <p><b>EUPHORBIA MILII</b></p> <p>Größen und Farben produziert. Dank der Produktentwicklung kommen häufig neue, interessante Sorten auf den Markt. Zieht einen hellen Standort bei Zimmertemperatur vor, auch in der direkten Sonne. Nur sparsam gießen, düngen nur in der Wachstumszeit.</p> <p>J F M A M J J J A S O N D</p>	 <p><b>EUPHORBIA PULCHERRIMA</b></p> <p>Ist in einem breiten Farbspektrum erhältlich. Bevorzugt einen hellen Standort bei Zimmertemperatur oder auch etwas kühler. Gleichmäßig feucht halten, aber nicht düngen. Wirft bei Wasserstau oder Kälteschock manchmal ihr Laub ab.</p> <p>J F M A M J J J A S O N D</p>	 <p><b>EUPHORBIA PULCHERRIMA 'WINTERROSE'</b></p> <p>Eine besonders dekorative und haltbare Variante des beliebten Weihnachtssterns. Wird in verschiedenen Größen und Farben produziert. Bevorzugt einen hellen Standort bei Zimmertemperatur oder auch etwas kühler. Gleichmäßig feucht halten, aber nicht düngen.</p> <p>J F M A M J J J A S O N D</p>
 <p><b>HATTORIA BAMBUROIDES</b></p> <p>Charakteristische und dekorative Grünpflanze, die zugleich sehr haltbar ist. Muss hell stehen, gerne in direkter Sonne. Zimmertemperatur ist empfehlenswert. Nur sehr wenig düngen. Häufig gießen, verträgt zwischen den Bewässerungen Austrocknung.</p> <p>J F M A M J J J A S O N D</p>	 <p><b>HELLEBORUS HYBRIDUS</b></p> <p>Durch Produktentwicklung kommen ständig neue und interessante Sorten hinzu. Haben die längste Haltbarkeit an einem kühlen Standort (5-10° C). Düngen ist nicht notwendig, die Pflanze sollte aber gleichmäßig feucht bleiben. Staude, die später in den Garten ausgepflanzt werden kann.</p> <p>J F M A M J J J A S O N D</p>	 <p><b>HOYA</b></p> <p>Sehr umfangreiches Sortiment, das laufend um neue Arten und Sorten erweitert wird. Es stehen viele Farben, Aufbildeformen und Größen zur Auswahl. An hellen Ort stellen, aber nicht in die direkte Sonne. Nur wenig düngen und gießen, eher trocken halten.</p> <p>J F M A M J J J A S O N D</p>	 <p><b>ILEX AQUIFOLIUM</b></p> <p>Ist mit blaugrünen oder bunten Blättern im Handel. Ilex ist ein winterfester Busch, weshalb er einen hellen, kühlen Standort bevorzugt. Kann sowohl draußen wie drinnen verwendet werden, solange er nicht austrocknet. Sollte regelmäßig gedüngt werden.</p> <p>J F M A M J J J A S O N D</p>	 <p><b>JASMINUM POLYANTHUM</b></p> <p>Wird in verschiedenen Farben, Größen und Typen produziert. Während der Blütezeit so hell wie möglich stellen. Hält sich am längsten an einem kühlen Standort. Regelmäßig gießen und düngen, da die Pflanze nicht austrocknen darf. Kann in der frostfreien Jahreszeit im Freien stehen.</p> <p>J F M A M J J J A S O N D</p>	 <p><b>JUNCUS SPIRALLIS</b></p> <p>Wird in verschiedenen Farben und Formen produziert, die alle dankbar für einen hellen Standort sind, bevorzugt in der direkten Sonne. Gut geeignet zum Auspflanzen. Unter geschützten Bedingungen winterfest. Nur sparsam düngen, aber regelmäßig gießen, da Austrocknen nicht vertragen wird.</p> <p>J F M A M J J J A S O N D</p>
 <p><b>KALANCHOE BLOSSFELDIANA</b></p> <p>Nun sind auch Typen mit doppelten Blüten, die kleinen Rosenblüten ähneln, erhältlich. Alle Typen werden in den Halbschatten oder hell gestellt und sie vertragen sogar direkte Sonne. Ziehen zwischen den Bewässerungen leichte Austrocknung vor. Dünger ist nicht erforderlich.</p> <p>J F M A M J J J A S O N D</p>	 <p><b>MIMOSA PUDICA</b></p> <p>Eine Pflanze, die einige ganz spezielle Eigenschaften hat. Bevorzugt einen hellen Standort, aber nicht in der direkten Sonne. Die Temperatur sollte Zimmertemperatur sein, eventuell auch etwas kühler. Regelmäßig gießen, verträgt keine volle Trockenheit. Nur ganz wenig düngen, ausschließlich in der Wachstumszeit.</p> <p>J F M A M J J J A S O N D</p>	 <p><b>MUEHLENBECKIA COMPLEXA</b></p> <p>Verschiedene Größen mit bunten oder grünen Blättern. Zieht einen hellen Standort vor und sollte besonders im Winter so hell wie möglich stehen. Kann im Sommer im Freien stehen. In der Wachstumszeit mäßig düngen. Verträgt kein Austrocknen.</p> <p>J F M A M J J J A S O N D</p>	 <p><b>MYRTUS COMMUNIS</b></p> <p>Hell stellen, auch in die direkte Sonne. Regelmäßig gießen, verträgt kein Austrocknen. Nur in der Wachstumszeit regelmäßig düngen. Im Sommerhalbjahr drinnen und draußen verwendbar. Sollte hell und kühl, aber frostfrei überwintert werden. Kann nach Wunsch beschneiden bzw. auf Form gestutzt werden.</p> <p>J F M A M J J J A S O N D</p>	 <p><b>OXALIS REGNELLII</b></p> <p>An hellen und kühlen Standort stellen, aber nicht in die direkte Sonne. Kann im Sommer auch im Freien stehen. Verwelkt im Winter, kann aber an einem frostgeschützten Platz die kalte Jahreszeit überstehen. Sollte gleichmäßig feucht gehalten werden, darf nicht austrocknen. In der Wachstumszeit regelmäßig düngen.</p> <p>J F M A M J J J A S O N D</p>	 <p><b>PELLAEA ROTUNDIFOLIA</b></p> <p>Gedeiht am besten in leichtem Schatten und bei Zimmertemperatur. Vor allem im Sommer direkte Sonne vermeiden. Im Sommerhalbjahr regelmäßig düngen, in den Wintermonaten nur mäßig. Sollte gleichmäßig feucht gehalten werden, darf nicht austrocknen.</p> <p>J F M A M J J J A S O N D</p>
 <p><b>PHLEBODIUM AUREUM</b></p> <p>Interessanter, blaugrüner Farn mit breiten, leicht gekräuselten Wedeln. Gedeiht am besten an einem hellen Standort ohne direkte Sonne. Regelmäßig gießen, darf zwischen den Wassergaben aber auch austrocknen. In der Wachstumszeit regelmäßig düngen.</p> <p>J F M A M J J J A S O N D</p>	 <p><b>PICEA GLAUCA 'CONICA'</b></p> <p>Kleiner Nadelbaum, der im Zimmer und im Freien verwendbar ist. Sollte aber nach Weihnachten in einen Kubel oder direkt ins Gartenbeet ausgepflanzt werden. Kann bis zu 2 Meter hoch werden. Verträgt behutsames Beschneiden und Aufpfropfen. Kräftiges Austrocknen kann zum Nadelabwurf führen.</p> <p>J F M A M J J J A S O N D</p>	 <p><b>PINUS PINEA</b></p> <p>Ist aus Anlass der bevorstehenden Feiertage häufig mit Dekoration zu finden. Die Pflanze gedeiht am besten bei Zimmertemperatur oder kühler. Kann bei frostfreier Witterung anschließend ausgepflanzt werden. Regelmäßig gießen. In der Wachstumszeit regelmäßig düngen.</p> <p>J F M A M J J J A S O N D</p>	 <p><b>PLATYNERIUM BIFURCATUM</b></p> <p>Die Produktion umfasst jetzt auch zwei Typen dieser charakteristischen, dekorativen Pflanze. Diese haben gemeinsam, dass sie einen hellen Standort bei Zimmertemperatur oder etwas kühler vorziehen. Sollten gleichmäßig feucht gehalten werden. In der Wachstumszeit regelmäßig düngen.</p> <p>J F M A M J J J A S O N D</p>	 <p><b>PTERIS ENSIFORMIS</b></p> <p>Wird in verschiedenen Größen produziert. Gedeiht an hellem und schattigem Standort bei Zimmertemperatur, aber auch darunter. Im Sommer regelmäßig düngen, im Winter nur sparsam. Regelmäßig gießen, darf nicht austrocknen. Eignet sich gut als Kontrastpflanze.</p> <p>J F M A M J J J A S O N D</p>	 <p><b>RHODODENDRON SIMSII</b></p> <p>Ist in vielen Formen im Handel – von Mini-Pflanzen zu Büschen, Stämmen, Pyramiden und Bügeln. Der Standort sollte hell und nicht zu warm sein. Im Sommerhalbjahr nur sparsam düngen, im Winter überhaupt nicht. Sollte gleichmäßig feucht gehalten werden, verträgt kein Austrocknen.</p> <p>J F M A M J J J A S O N D</p>
 <p><b>ROSA HYBRIDA</b></p> <p>Kann in Kübel oder Beete ausgepflanzt werden. Hell stellen, auch in die direkte Sonne. Regelmäßig gießen, vor allem direkt nach dem Auspflanzen. Darf nicht austrocknen. Kann unter geschützten Bedingungen überwintert werden.</p> <p>J F M A M J J J A S O N D</p>	 <p><b>SAINTPAULIA IONANTHA</b></p> <p>Wird in einem umfassenden Farbspektrum produziert. Die Blüten sind häufig einfach, aber auch doppelte kommen vor. Bevorzugt Zimmertemperatur und einen hellen Standort ohne direkte Sonne. Nur sparsam gießen und düngen, darf auch austrocknen. Am besten in die Unterschale gießen.</p> <p>J F M A M J J J A S O N D</p>	 <p><b>SCHLUMBERGERA HYBRIDA</b></p> <p>Wird in vielen Größen und Farben produziert. Alle sind dankbar für einen hellen Standort bei Zimmertemperatur oder darunter. In der Wachstumszeit gleichmäßig düngen. Während des Wachstums mäßig gießen, während der Blütezeit nur sparsam. Darf anschließend auch austrocknen.</p> <p>J F M A M J J J A S O N D</p>	 <p><b>SCIRPUS CERNUUS</b></p> <p>Der beste Standort ist im Licht oder Halbschatten. Verträgt auch direkte Sonne. Zimmertemperatur ist am besten. Nur sparsam düngen. Häufig gießen, am besten in die Unterschale. Darf nicht austrocknen.</p> <p>J F M A M J J J A S O N D</p>	 <p><b>SELAGINELLA MARTENSII</b></p> <p>Für alle Selaginella-Arten gilt, dass sie am besten bei Zimmertemperatur oder niedriger im Schatten oder Halbschatten gedeihen. Eignet sich gut als Bodendecker in Zimmer-Pflanzkübeln. Nur sparsam düngen. Dauernd feucht halten. Liebt hohe Luftfeuchtigkeit.</p> <p>J F M A M J J J A S O N D</p>	 <p><b>SPATHIPHYLLUM WALLISII</b></p> <p>Mehrere Sorten mit verschiedenen Blüten – und Blattgrößen stehen zur Auswahl, die in 6-13 cm-Töpfen in den Handel kommen. Diese gedeihen am besten bei Zimmertemperatur im Halbschatten. Direkte Sonne vermeiden. Gleichmäßig feucht halten. Mag hohe Luftfeuchtigkeit.</p> <p>J F M A M J J J A S O N D</p>