

In den kommenden Monaten erhält die europäische Presse Artikel über interessante dänische Topfpflanzen. Diese können Sie unter www.floradania.dk schon jetzt lesen.

Ein Hoch auf den Sommer



Viele gute Ratschläge, wie man Sommerkübel in Spätsommer- und Herbstboten verwandeln kann. Daneben beschreibt der Artikel, weshalb man vor dem Bepflanzen von Kübeln die Blumenerde austauschen sollte und vermittelt Ideen, wie man grüne und blühende Pflanzen auf neue und ungewöhnliche Art zusammenstellen kann. Außerdem informiert er über eine Reihe von Pflanzen, die traditionell als Zimmerpflanzen gelten, im Spätsommerklima aber auch im Freien gut gedeihen.

Odense Blumenfestival 2008

Besuchen Sie die Heimat Hans-Christian Andersens, Odense. Erleben Sie vom 13. - 17. August das große und abwechslungsreiche Blumenfestival 2008. Werden Sie Zeuge, wie die dänischen Gartenbaubetriebe ihren vollen Flor entfalten, wenn die besten Blumenstylisten mit dem diesjährigen Thema spielen: "Blumenfestival der Kinder". Das Ergebnis werden beeindruckende, phantasievolle Arrangements und Dekorationen auf den Plätzen und Straßen der dänischen Stadt sein.

Pflanzen gegen schlechtes Raumklima



Dieser Artikel berichtet von einigen der Forschungsergebnisse, mit denen die Fähigkeit von Pflanzen dokumentiert wird, das Raumklima zu verbessern. Dabei filtern Pflanzen nicht nur Giftstoffe aus der Luft. Sie reichern die Luft auch mit Feuchtigkeit an, die während der Heizsaison häufig in der Wohnung fehlt. Inzwischen sind die Forscher auch auf der Suche nach einem Nachweis, dass Pflanzen ein gutes Mittel gegen Stress sind.

Pflanzen im Interesse der Umwelt und einer globalen Welt



Dieser Artikel ist eine Einleitung für den diesjährigen Herbst-Pflanzen-trend, Green Global. Der Leser kann sich auf ein Treffen mit exotischen und folkloristischen Stimmungen in der Wohnungseinrichtung einstellen - in Kombination mit den eigenen Elementen der Natur. Die Pflanzen dieses Trends werden vorgestellt - Arten mit mehrfarbigen Blättern, ungewöhnlichen Blattformen, Blütenpflanzen und nicht zuletzt solche mit luftreinigenden Eigenschaften.

Unter www.floradania.dk finden Sie Trends, ein kostenloses Bildarchiv, Pflanzenneuheiten, eine Pflanzendatenbank und ein Schildmodul zur Erstellung von Preisschildern mit Bild und Pflegeanleitung. Floradania Marketing ist die Marketinggesellschaft des dänischen Gartenbaus und befindet sich im Besitz der Produktions- und Verkaufsunternehmen dieser Branche.

Dänische Topfpflanzen: Trends, Inspiration und Neuheiten

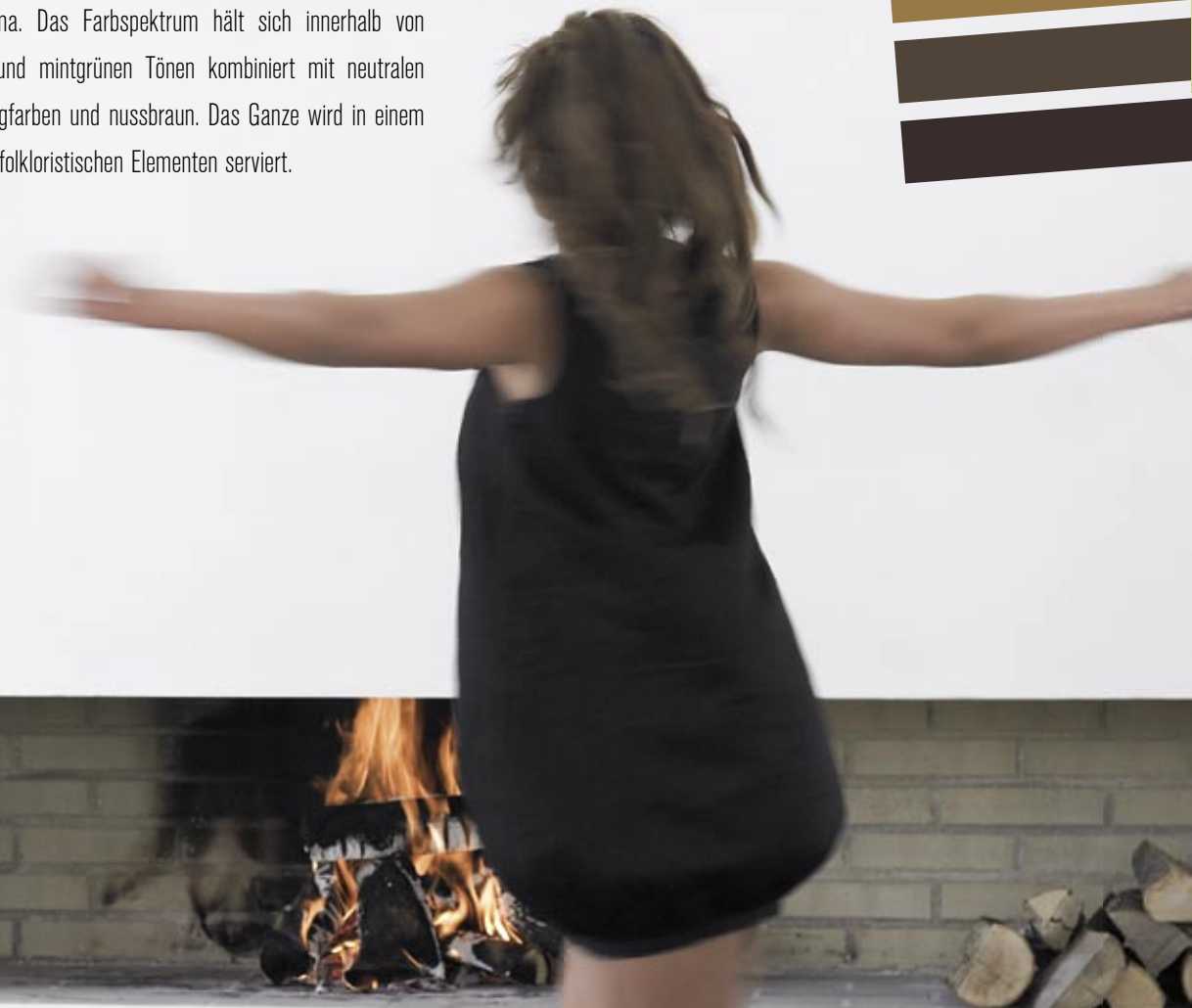
floradania.dk

TREND:
greenglobal
ARTIKEL FÜR DIE PRESSE
SHOP & STYLE
HERBST
NEUHEITEN & SPEZIALITÄTEN

Der moderne, urbane Mensch denkt global und handelt verantwortungsvoll. Begriffe wie Ökologie, Fair Trade und Nachhaltigkeit gehen heute selbstverständlich in die Überlegungen ein, wenn etwas geplant oder eingerichtet wird – sei es ein Lebenslauf oder eine Wohnung. Die Einkommensstarken haben sich an die Spitze dieses Trends gesetzt, der jetzt schon ein paar Jahre anhält und im Herbst 2008 seinen Höhepunkt erreicht.

Die Waren im Einkaufskorb sind ein Signal für Ethik und Moral. So spiegelt die Einrichtung das Interesse für die Natur sowie die Gesundheit und das Wohlergehen der Familie wider, kombiniert mit Beweisen für Weltläufigkeit und globalem Verständnis.

Daher liegt das Augenmerk jetzt auf Pflanzen, die eine Geschichte aus exotischen Regionen erzählen – und nicht zuletzt auf Pflanzen, die gute Luftreiniger sind. Pflanzen werden zu einem wesentlichen Faktor für ein gesundes Raumklima. Das Farbspektrum hält sich innerhalb von warmen, gedämpften lila- und mintgrünen Tönen kombiniert mit neutralen Effekten wie *caffelatte*, honigfarben und nussbraun. Das Ganze wird in einem Cocktail mit exotischen und folkloristischen Elementen serviert.



Asplenium nidus

Wo treffen Ihre Kunden auf den Trend Green Global?

- Dieser Trend setzt seine Akzente jetzt überall, wobei der globale Verbraucher bereit ist, für diesen Trend auch Geld auszugeben.
- Wir achten auf unseren Energieverbrauch – zu Hause, am Arbeitsplatz und im Verkehr.
- Im Lebensmittelhandel gibt es ein breites Angebot ökologischer Waren, ebenso auf den Speisekarten von Restaurants und Cafés.
- Öko-Textilien und ethisch korrekte Kleidung haben ihren selbstverständlichen Platz in den Kollektionen der Modehäuser.
- Pflanzenwände in Mode- und Designgeschäften sind gute Blickfänger und bestechen durch ihre luftreinigende Wirkung.
- Natürlich abbaubare Verpackungsmaterialien sind ein schlagkräftiges Verkaufsargument.



Hoya retusa



Hoya carnosa

Hoya linearis



Epipremnum

Carex

Begonia boweri

Dischidia ruscifolia



Chlorophytum comosum



Carex comans

Syngonium

Peperomia obtusifolia

Nepenthes

Was bedeutet Green Global für Sie als Pflanzenhandel?

- Weisen Sie besonders darauf hin, dass Ihre Pflanzen gute Luftreiniger sind.
- Halten Sie sich nicht zurück, falls sich zu Ihrer Pflanzen eine Geschichte aus der großen, weiten Welt erzählen lässt.
- Verwenden Sie bei der Präsentation im Laden die eigenen, organischen und biologisch abbaubaren Materialien der Natur.
- Verwenden Sie Naturmaterialien auch als Unterlage zum Styling – rohes oder bearbeitetes Holz, Filz, Kork, Bambus, Kokos, Lehm und Keramik, Leder und grobe Materialien mit farbiger Batik.
- Wählen Sie Untersätze mit Struktur und Mustern – zum Beispiel als folkloristischen Mix aus Mustern mit Blumen, Streifen und Zickzackrand und modernen, westlichen Effekten.



Ceropegia woodii



Peperomia caperata



Tradescantia albiflora

Andere Pflanzen dieses Trends:



Aglaonema commutatum

Begonia venosa

Ceropegia sandersonii

Coprosma kirkii

Ficus elastica

Kalanchoe beharensis

Maranta leuconeura

Saxifraga stolonifera

Scindapsus pictus

Spathiphyllum wallisii

SHOP AND STYLE



Von: **Anette Eckmann**/Eckmann Alive
www.eckmannalive.dk

Wenn eigene Vorschläge gefragt sind

In Verbindung mit Floradaniyas Stylistenevent im Juni wurde ich zusammen mit drei anderen Wohnungsstylisten vor eine Aufgabe gestellt: "Machen Sie einen Vorschlag für Ihre Lieblingspflanzen. Schlagen Sie vor, wie Sie diese ausgehend von dem aktuellen Wohnungstrend in Szene setzen". In dem Restaurant, das Schauplatz der Pressekonferenz war, würde nur begrenzter Platz zur Verfügung stehen, und ich würde einen CC-Container zur Verfügung haben. Oje, da hatte ich ja genug zu tun. Welches war mein Stil, konnte ich die Aufgabe lösen und wie würde diese Lösung aussehen?

Wie viele andere moderne Menschen habe ich mich zu einer Art globalem Nomaden entwickelt, der sich Bühnenerprobt durch die ganze Welt bewegt. Auf diese Weise habe ich mich von verschiedenen Kulturen inspirieren lassen. Exotische Kunst und Kunsthandwerk, Fair Trade-Produkte und Gegenstände aus Recyclingmaterialien sind alles Produkte, für die ich mich erwärmen kann. Allmählich machte ich mir ein klareres Bild, welche Topfpflanzen zu mir passen würden. Die gesammelten Töpfe und Pflanzen wurden gestylt, als würde sich das Ganze in einem Showroom abspielen, und das in einem CC-Container! Es war für mich wirklich eine Überraschung, als ich dann meinen Stil gefunden hatte. Wie sich herausstellte, lag dieser ganz eng an dem neuesten Pflanzentrend von Floradania: Green Global.

Ich würde alle Floristen und Floristinnen dazu auffordern, sich von Zeit zu Zeit selbst eine ähnliche Aufgabe zu stellen. In den meisten Blumengeschäften ist nicht besonders viel Platz, aber ein paar CC-Container sind eigentlich immer zur Hand. Was einen erstaunt ist, dass man mit so geringem Aufwand eine so große Wirkung erzielen kann. Nehmen Sie sich vor, jede Woche oder einfach einmal pro Monat ein neues Thema zu stylen. Stellen Sie den CC-Container in Ihr Schaufenster oder auf die Straße - ein Überraschungserlebnis für Ihre Kunden. Plötzlich kann sich der Kunde selbst wiedererkennen, in Form von Pflanzen, Töpfen und Wohnungszubehör. Die Schlüsselwörter heißen Inszenierung und Visualisierung. Auch wenn ich hauptberuflich als Wohnungsstylistin arbeite, hatte ich keine Pflanzen für meinen privaten Wohnstil. Diese zu finden ist mir jetzt gelungen, weil man mich vor diese Aufgabe gestellt hat.

Stellen auch Sie sich der Aufgabe und stylen Sie CC-Container zu verschiedenen Themen - zur Freude Ihrer Kunden, die sich sicher genauso über den Stil wundern werden wie ich es getan habe. So steigern Sie GARANTIERTE den Umsatz in Ihrem Geschäft.

Viel Spaß.



Vom Wein zur Vase
Recycling-Vasen aus alten Weinflaschen. Schneiden Sie Zweige von Topfblumen und stellen Sie diese in kreative Vasen.
www.aforn.dk



Vom Topf zur Schnittblume

Ich HABE es gehört - manche halten es für VERBOTEN, an Topfblumen herumzuschneiden, die schließlich lebende Wesen sind. Ich wage es dennoch, es zu tun. Fertigen Sie einen herrlichen Aufsatz mit farbigen Blüten und Blättern von Topfblumen an. Stecken Sie die Zweige in Orchideenröhrchen, und der Aufsatz hält ca. zwei Tage. Wenn Sie ihn auf den Tresen stellen, kommen Sie mit Ihren Kunden ins Gespräch. Sie werden sicher ihre Meinung über diese schöne Dekoration zum Ausdruck bringen - zustimmend oder ablehnend.

Eine große Familie

Stellen Sie auf einem Tablett eine Gruppe gleichartiger Pflanzen zusammen, wie eine Familie. Die Pflanzen werden zu einem kleinen, niedlichen Garten, der gute Laune macht und den man streicheln, gießen und verwöhnen kann. Als Tablett dient der Deckel eines Wäschekorb aus Bali.
www.selectedbyjohndick.dk



Kalanchoe oryialis

Cosmos atrosanguineus

Sarracenia



Phalaenopsis

Euphorbia lactea

Sansevieria cylindrica

Brugmansia

Caryota mitis

Aichryson

Scutellaria

Celosia

Showroom

CC-Container, gestylt im Stil Green Global. Mischen Sie üppige, saftige Topfpflanzen mit exotischen Gebrauchsgegenständen. Leihen Sie sich ein passendes Möbelstück bei einem örtlichen Möbelhändler

Atsuko Miyawaki



Tokyo

TBWA/Werbeagentur Hakuhodo

Eine alte, 3.500 m² große Bowlinghalle wurde von Klein-Dyham in ein geräumiges Kreativhaus mit luftiger Deckenhöhe verwandelt. Eingerichtet wie eine Art Spielplatz, mit offenen Treffpunkten, großen Bäumen und mit dicken, grünen Textilien behängten Hütten. Spotlights unter den Bäumen sorgen für eine zusätzliche Dimension und ein interessantes Schattenspiel unter der Decke.

Århus

Merrild Photo, Dänische Modelfotografie

Fotomodelle, die warten. Eine ruhige Ecke in einem hektischen Fotoatelier. Mit einer auffälligen Blumenwand hat Blumenstylistin Anette Østergaard den richtigen Hintergrund für eine gemütliche, entspannte und "grüne" Stimmung in einem renovierten Industriebau geschaffen.

Ljubljana

CCIS, slowenische Industrie- und Handelskammer

Eine Dachterrasse, umgebaut in einen Wintergarten und Eventraum. Ineinander verwickelte Blattstängel haben die Architekten von Sadar Vuga zu den weißen Stahlbändern angeregt, die einen Untersatz für ein Gestrüpp von grünen Pflanzen bilden. Die Stimmung wird durch eine dekorative Beleuchtung unterstrichen.

Sadar Vuga



Pflanzen als Architektur

Die Tendenz ist eindeutig auf der ganzen Welt: Pflanzen spielen in der Einrichtung eine zunehmende Rolle. Nicht nur als lose Designobjekte, sondern als ein integrierter Teil der Architektur.



Merrild Photo



Stockholm

Ease by Filippa K

"Sorge dafür, dass die Kunden sich im Laden leicht und beschwingt fühlen". So lautete die Aufgabe an Architekt Gert Wingårdh. Dieser wählte helles Holz für eine minimalistische Einrichtung, die in einer Wand aus grünen Pflanzen ihren Gegenpol findet.

Wingårdh/Lindman Photography

VORHER



Sie selbst können sehen, welche Möglichkeiten sich bieten, aber für Ihre Kunden kann das schwierig sein. Führen Sie daher vor, wie man mit ungewöhnlich und dekorativ bepflanzten Kübeln eine langweilige Terrasse oder einen Balkon in einen interessanten Außenraum verwandelt. Zeigen Sie, wie man einfache Kübel mit Pflanzen in gleichen Farben gestalten kann, oder überraschen Sie durch ungewöhnliche Zusammenstellungen in interessanten Farbtönen – ganz abhängig davon, welchen Wohnsstil Ihre Kunden bevorzugen.

Führen Sie Ihren Kunden in einem kleinen Terrassenbereich Ihres Ladens vor, welche Gestaltungsmöglichkeiten sich bieten. Oder zeigen Sie Bilder mit und ohne Kübel – Fotos zum Ausdrucken können Sie kostenlos von der Seite www.floradania.dk herunterladen. Zeigen Sie, dass Pflanzen einen Unterschied machen.

MACHEN SIE EINEN UNTERSCHIED

DEN SOMMER VERLÄNGERN... DIE MÖGLICHKEITEN HERVORHEBEN... DEN UMSATZ VERGRÖßERN



Cyclamen



Carex caryophylléa

Kalanchoe



Helichrysum petiolare

Calceolarias

Sempervivum



Lavandula angustifolia



Aster novi-belgii

Helichrysum petiolare



Polemonium

Dichondra argentea

Echeveria



Lavandula stoechas

Carex



Phalaris arundinacea

Rosa

Cyclamen

Echeveria

Aster novi-belgii

VORHER



Capsicum annuum

Chrysanthemum indicum

Thymus

Rosa

Solanum pseudocapsicum

Kalanchoe

Carex comans

Sempervivum

Begonia boweri

VORHER



Opuntia humifusa



Sedum hispanicum

MACHEN SIE EINEN UNTERSCHIED



Rosa

Thymus

Lamium maculatum



Rosa

Cyclamen



Lavandula stoechas

Sempervivum

Chrysanthemum indicum

Begonia rex

Sarracenia

Carex comans

Heuchera

Thymus

VORHER



Dracaena fragrans 'Cintha'

Dracaena fragrans 'Janet Lind'
Dracaena fragrans 'Cintha'
Drachenbaum

Zwei neue Varianten mit verbesserter Haltbarkeit, die aus Pflanzen gezüchtet wurden, die ursprünglich aus dem tropischen Afrika stammen. In jedem Topf befinden sich Stämme in verschiedener Höhe und Anzahl. Schmale Pflanze, die fast ausschließlich in die Höhe wächst. Widerstandsfähig und gutes Wachstum, besonders in den dunklen Monaten. Gedeiht allgemein am besten an einem Standort mit etwas Schatten. Verträgt trockene Zimmerluft, wird nur sparsam gegossen und darf zwischen den Wassergaben leicht austrocknen. Im Sommerhalbjahr düngen. Die Pflanze ist ganzjährig im Handel.

Dracaena fragrans 'Janet Lind'



Bryophyllum scandens 'Kalahari® Survivor'

Diese Pflanze ist eine besonders genügsame Art aus Madagaskar und dem südlichen Afrika. Kalahari® ist eine Schlingpflanze mit schmalen, kräftigen, glänzend dunkelgrünen Blättern. Bei starker Sonneneinstrahlung verfärben sich die Blätter rötlich. Die Pflanze wird um einen Bügel aufgebunden, an dem ein kleines Faltblatt mit näheren Informationen zu dieser interessanten Art befestigt ist. Kalahari® eignet sich für alle Standorte in der Wohnung, sollte aber so hell wie möglich stehen. Verträgt volle Sonne und darf zwischen den Wassergaben leicht austrocknen. Die Pflanze ist ganzjährig im Handel.

NEUHEITEN SPEZIALITÄTEN NEUHEITEN SPEZIALITÄTEN

Carludovica palmate
Panama-Palme oder Panamahut-Pflanze

Die harten, wellig geformten Blätter werden für die Herstellung der bekannten Panamahüte verwendet – daher der volkstümliche Name dieser grünen Pflanze. Diese stammt ursprünglich aus Kolumbien, Ecuador und Peru und gedeiht als Zimmerpflanze an einem warmen, halbschattigen bis schattigen Standort mit Temperaturen von mindestens 15° C. Unter optimalen Bedingungen und bei regelmäßigem Düngen kann die Pflanze bis zu 2-3 Meter hoch werden und hat 50-80 cm große, dekorative Blätter. Die Pflanze ist ganzjährig im Handel.



Zanthoxylum odorum
Pfefferbaum

Baumartige Pflanze mit bonsaiähnlichem Aussehen. Wie der volkstümliche Name andeutet, verbreitet die Pflanze einen schwachen Pfefferduft. Die Blätter sind grün und glänzend und ähneln in Form und Größe den Blättern der Mimose. An einen hellen Ort stellen, aber nicht in die direkte Sonne. Die Pflanze stellt keine besonderen Ansprüche, sollte aber gleichmäßig feucht gehalten und in der Wachstumszeit regelmäßig gedüngt werden. Die Pflanze ist ganzjährig im Handel.



Opuntia humifusa
Feigenkaktus

Winterfester, stachelfreier Kaktus, der ursprünglich aus den USA stammt. Verträgt niedrige Temperaturen bis zu -23° C. Schnellwüchsig, so dass er seine Größe fast jedes Jahr verdoppelt. Kann nach ca. drei Jahren dekorative, gelbe Blüten austreiben, auf die rötliche Früchte folgen. Ist wie andere Kakteen dankbar für einen trockenen, sonnigen Standort. Besonders wichtig ist es, dass er im Winter nicht zu viel Feuchtigkeit erhält. Daher ist zu empfehlen, für eine gute Entwässerung zu sorgen, egal ob er im Kübel oder im Beet steht. Die Pflanze ist von Mai bis August im Handel.



DÄNISCHE TOPFPFLANZEN DER SAISON

Saison
Hochsaison

Für das "schwarze Brett" heraustrennen und aufhängen!

ACORUS GRAMINEUS



Gedeiht an einem hellen Standort genauso wie im Halbschatten. Sehr feucht halten, da es sich um eine Sumpfpflanze handelt. Eignet sich gut als Begleitpflanze. Winterfest, solange sie nicht zu trocken steht.

J F M A M J J J A S O N D

ASTER NOVI-BELGII



Ist in vielen schönen Farben erhältlich. Wird laufend veredelt, um eine bessere Entwicklung von Blüten, Haltbarkeit und Farben zu erzielen. Bevorzugt einen hellen, kühlen Standort. Regelmäßig gießen und düngen, die Pflanze darf nicht austrocknen. Winterfeste Staude, die im Frühjahr zurückgeschnitten wird.

J F M A M J J J A S O N D

BEGONIA REX



Das Blattbegonien-Sortiment wurde in den letzten Jahren erheblich erweitert. Begonien sollten immer im Halbschatten stehen, direkte Sonne wird nicht vertragen. Gleichmäßig feucht halten. Nur in der Wachstumszeit leicht düngen. In der frostfreien Jahreszeit auch zum Auspflanzen geeignet.

J F M A M J J J A S O N D

BRASSICA OLERACEA



Ist in einem breiten Farbspektrum erhältlich. Sollte in Beete, Kübel oder Blumenkästen ausgepflanzt werden. Regelmäßig gießen, aber nur sparsam düngen. Die Farben sind temperaturabhängig, bei niedrigen Temperaturen werden sie intensiver. Verträgt milden Frost, ist aber nicht winterfest.

J F M A M J J J A S O N D

CALOCEPHALUS BROWNII



Pflanze, die sich hervorragend zum Auspflanzen im Spätsommer eignet. Gedeiht am besten an einem hellen Standort, bevorzugt in direkter Sonne. Nur mäßig düngen. Gleichmäßig feucht halten, aber Wasserstau vermeiden. Eignet sich gut als Begleitpflanze.

J F M A M J J J A S O N D

CAPSICUM ANNUM



Es gibt Pflanzen mit verschiedenen Größen, Früchten und Farben. Bevorzugt einen hellen Standort, auch in direkter Sonne. Gut geeignet für Wintergärten und Terrassen. Regelmäßig düngen und gießen, darf zwischen den Wassergaben aber auch austrocknen.

J F M A M J J J A S O N D

CAREX



Das Sortiment wurde in den letzten Jahren erweitert, so dass jetzt verschiedene Arten und damit Farben zur Auswahl stehen. Alle gedeihen am besten an einem hellen Standort bei Zimmertemperatur. Nur sparsam düngen, aber regelmäßig gießen, da kein Austrocknen vertragen wird.

J F M A M J J J A S O N D

CELOSIA ARGENTEA 'VENEZUELA'



Wird in verschiedenen Größen produziert. Bevorzugt einen hellen Standort ohne direkte Sonne. Kann im Sommer unter geschützten Bedingungen ins Freiland ausgepflanzt werden. Regelmäßig gießen, verträgt kein Austrocknen. Nur sparsam düngen.

J F M A M J J J A S O N D

CHLOROPHYTUM COMOSUM



Zu dieser Pflanzengattung gehören mehrere interessante Sorten. Sie gedeihen allgemein am besten, wenn ihr Standort im Schatten oder Halbschatten ist. Die Pflanze sollte gleichmäßig feucht gehalten werden. Im Sommer einmal monatlich düngen, im Winter nur alle zwei Monate. Ist ein effektiver Luftreiniger.

J F M A M J J J A S O N D

CHRYSANTHEMUM INDICUM



Das Sortiment ist umfangreich und ändert sich mit den Jahreszeiten. Sollte hell stehen, wobei sich die Pflanze in leichtem Schatten am längsten hält. Verträgt aber auch direkte Sonne. Regelmäßig gießen, darf nicht austrocknen. Während der Blütezeit nicht düngen.

J F M A M J J J A S O N D

CRASSULA SCHMIDTII



Wird in verschiedenen Farben produziert. Gedeiht am besten an einem hellen, kühlen Standort. Eignet sich besonders zum Auspflanzen in Kübel und Beete, wo sie bis zum ersten Frosteinbruch blüht. Nur sparsam gießen und düngen.

J F M A M J J J A S O N D

CYCLAMEN PERSICUM



Gedeiht bei Zimmertemperatur, fühlt sich aber noch wohler an einem etwas kühleren Standort. An hellen Ort stellen, aber nicht in die direkte Sonne. Regelmäßig in die Unterschale gießen. Verträgt kein Austrocknen. Nach dem Verblühen regelmäßig düngen. Verwelkte Blüten laufend entfernen.

J F M A M J J J A S O N D

DIEFFENBACHIA MACULATA



Produziert werden je nach Jahreszeit verschiedene Sorten und Größen. Die Pflanzen mögen keine direkte Sonne, weshalb sie im Halbschatten und bei Zimmertemperatur stehen sollten. In der Wachstumszeit regelmäßig düngen. Regelmäßig gießen und leicht feucht halten.

J F M A M J J J A S O N D

DRACAENA MARGINATA



Wird in verschiedenen Sorten und Größen produziert. Hell stellen, verträgt direkte Sonne. Am günstigsten ist Zimmertemperatur. Im Sommer regelmäßig düngen, im Winter nur sparsam. Sollte gleichmäßig feucht gehalten werden, im Winter eher trocken.

J F M A M J J J A S O N D

ECHEVERIA



Wird in verschiedenen Größen und Farben produziert und vor allem in Mischkästen verkauft. Ist dankbar für einen hellen Standort, am liebsten in direkter Sonne. Kann draußen und drinnen verwendet werden, solange sie frostsicher überwintert werden kann. Nur sparsam gießen und düngen.

J F M A M J J J A S O N D

FICUS BENJAMINA



Ist in einem umfassenden Sortiment erhältlich. An einen hellen oder leicht schattigen Platz stellen. Bei Temperaturabfall an dunklen Standort kann sie die Blätter verlieren, treibt aber wieder neu aus. Im Sommer regelmäßig düngen, im Winter nur sparsam. Regelmäßig gießen.

J F M A M J J J A S O N D

GENTIANA SCABRA



Wird in den Farben rot, blau und weiß produziert. Kann drinnen und draußen stehen, solange der Standort hell und sonnig ist. Kann unter geschützten Bedingungen im Freien überwintert werden. Regelmäßig gießen, verträgt kein Austrocknen. Nur in der Wachstumszeit leicht düngen.

J F M A M J J J A S O N D


HEBE HYBRIDEN



Umfasst ein breites Sortiment, das sich hervorragend zum Auspflanzen eignet. Sollte regelmäßig gegossen und gedüngt werden, vor allem direkt nach dem Auspflanzen. Dekorative Pflanze bis zum Frosteinbruch. Die Blütenbildenden Typen können normalerweise nicht im Freiland überwintert werden.

J F M A M J J J A S O N D

HEDERA HELIX



Es werden ca. 50 Sorten produziert. Das Farbspektrum ist breit gestaffelt, und es gibt viele verschiedene Blattformen. Hedera eignet sich besonders als Bodendecker in Blumenkästen, Kübeln und Beeten. Die Pflanzen sind dankbar für einen hellen Standort ohne direkte Sonne. Sie sollten leicht feucht gehalten werden.

J F M A M J J J A S O N D


HELICHRYSUM ITALICUM



Bevorzugt einen hellen Standort, auch in direkter Sonne. Besonders geeignet zum Auspflanzen in Kübel, Pflanzbottiche und Beete. Mäßig gießen und düngen. Verträgt nur leichten Frost.

J F M A M J J J A S O N D

HEUCHERA HYBRIDEN



Winterfeste Staude mit farbenfrohen Blättern, die in vielen verschiedenen Farbnuancen erhältlich sind und der Pflanze ihre Attraktivität verleihen. Gut geeignet zum Auspflanzen in Beete, Kübel und Bottiche. Verträgt Licht und Halbschatten. In der Wachstumszeit regelmäßig gießen und düngen.

J F M A M J J J A S O N D

HOLARRHENA PUBESCENS



Zimmerpflanze, die am besten an einem hellen Standort gedeiht, auch in direkter Sonne. Wird in 6- und 12-cm-Töpfen produziert. Im Sommer regelmäßig gießen, verträgt aber leichtes Austrocknen. In der Wachstumszeit leicht düngen. Kann bei 15-20° C überwintert werden.

J F M A M J J J A S O N D

HOSTA



Auch bekannt als Funkie. Alle Arten sind robuste Stauden, die sich in der Sonne und im Schatten wohl fühlen. Gedeihen aber am besten auf feuchtem Boden im Schatten. Können in Kübeln, im Steingarten, als Kantenepflanzung und Bodendecker verwendet werden.

J F M A M J J J A S O N D

HOYA



Sehr umfangreiches Sortiment, das laufend um neue Arten und Sorten erweitert wird. Es stehen viele Farben, Aufbinderformen und Größen zur Auswahl. An hellen Ort stellen, aber nicht in die direkte Sonne. Nur wenig düngen und gießen, eher trocken halten.

J F M A M J J J A S O N D

KALANCHOE BLOSSFELDIANA



Zeichnet sich aus durch dekorative Blüten in vielen Farben, Formen, Größen. Es gibt viele Anwendungsmöglichkeiten. Sollte im Halbschatten oder Hellen stehen, verträgt aber auch direkte Sonne. Bevorzugt zwischen den Wassergaben leichte Trockenheit. Düngen ist nicht erforderlich.

J F M A M J J J A S O N D

LAVANDULA ANGUSTIFOLIA



Diese Pflanze eignet sich nur zum Auspflanzen. Nur sparsam düngen, aber direkt nach dem Auspflanzen regelmäßig gießen. Halbbusch, der auch überwintert werden kann. Sollte er zu groß werden, im Frühjahr zurückschneiden.

J F M A M J J J A S O N D

LAVANDULA STOECHAS



Der Schopflavendel, der inzwischen in mehreren Farben produziert wird, sollte als Setzpflanze verwendet werden. Gedeiht am besten an einem trockenen, sonnigen Standort. Die Pflanzen sollten direkt nach dem Auspflanzen regelmäßig gegossen werden. Nur sparsam düngen. Ist nicht winterfest.

J F M A M J J J A S O N D

PEPEROMIA



Das Sortiment ist groß und wird laufend verändert, da regelmäßig neue, interessante Sorten auf den Markt kommen. Gedeiht am besten bei Zimmertemperatur an einem hellen Standort ohne direkte Sonne. Nur sparsam gießen und düngen. Verträgt kurzzeitiges Austrocknen.

J F M A M J J J A S O N D

ROSA HYBRIDEN



Kann in Kübel oder Beete ausgepflanzt werden. Hell stellen, auch in die direkte Sonne. Regelmäßig gießen, vor allem direkt nach dem Auspflanzen. Darf nicht austrocknen. Kann unter geschützten Bedingungen überwintert werden.

J F M A M J J J A S O N D

SALVIA NEMOROSA



Winterfeste Staude, die in verschiedenen Farben im Handel ist. Eignet sich zum Auspflanzen unter allen Standortbedingungen. In Halbschatten oder direkte Sonne pflanzen. Regelmäßig düngen. Regelmäßig gießen, vor allem direkt nach dem Auspflanzen.

J F M A M J J J A S O N D


SARRACENIA HYBRIDEN



Insekten fressende Pflanze, die drinnen oder draußen an einem hellen, aber kühlen Standort am besten gedeiht. Einige Sorten sind winterfest, wenn sie schrittweise an die niedrigen Temperaturen gewöhnt werden. Gleichmäßig feucht halten, aber nicht düngen.

J F M A M J J J A S O N D

SEDUM



Winterfeste Staude zum Auspflanzen. Gedeiht am besten an einem hellen Standort oder im Halbschatten. Direkt nach dem Auspflanzen häufig gießen, anschließend nur sparsam gießen und düngen.

J F M A M J J J A S O N D

SEMPERVIVUM



Sollte zum Auspflanzen an einem hellen Standort, bevorzugt in direkter Sonne, verwendet werden. Es gibt Farben und Formen für jeden Geschmack. Voll winterfest. Nur sparsam gießen und düngen.

J F M A M J J J A S O N D

SOLANUM PSEUDOCAPSICUM



Kann im Sommer und im Herbst im Freien stehen. Nur leicht düngen und regelmäßig gießen, da nur leichtes Austrocknen vertragen wird. Hält sich im Freiland bis zum Frosteinbruch.

J F M A M J J J A S O N D

THYMUS



Wird in verschiedenen Sorten produziert. Geeignet zum Auspflanzen als Bodendecker, z. B. in Staudenbeeten. Die meisten Sorten sind winterfest. Gedeiht am besten in voller Sonne auf einem trockenen, gut entwässerten Boden. Nur ganz wenig düngen und nur sparsam gießen.

J F M A M J J J A S O N D

TRACHELIUM CAERULEUM



Geeignet zum Auspflanzen in Beete und Kübel. Bevorzugt einen hellen, sonnigen Standort. Regelmäßig gießen und nur sparsam düngen. Wenn die alten Blütenstände entfernt werden, wachsen neue Blüten nach. Kann nicht überwintert werden.

J F M A M J J J A S O N D