

I de kommende måneder modtager den europæiske presse tre artikler om spændende, danske potteplanter. Du kan læse dem allerede nu på www.floradania.dk/artikler.po

Sig det med hjerter

Den 14. februar er de elskende hjerters festdag. Artiklen fortæller historien om Valentinsdag og om en stribe af planter med hjerteformede blade, der er som skabt til at formidle dagens kærlighedsbudskab. Læs om hjerteranke (*Ceropegia woodii*), vedbend (*Hedera helix*), hjertefilodendron (*Philodendron scandens*), Million Hearts (*Dischidia ruscifolia*), hjertebregne (*Hemionitis arifolia*) og hjerte-voksblomst (*Hoya kerrii*).

Et sundere liv med planter

Man føler sig mærkbart bedre tilpas og slapper bedre af, når der er planter i det rum, man opholder sig i. Det er nogle af resultaterne i den danske undersøgelse af planters betydning for indeklimaet, som du kan læse mere om i artiklen. Læs også om planternes evne til at sænke rumtemperaturen og planters betydning for allergi.



Forårets plantetrend giver boligen kant

Artiklen er en introduktion til, hvordan planter kan tilføre boligen de små, frække stæk af farver, der kendetegner forårets trend, Colour Drops. Der er idéer til, hvordan planter og skjulere kombineres, og Gerbera, Kalanchoe, Ranunculus og Rosa fremhæves som eksempler på planter, der kan tilføre boligen kant.

Nyt katalog over de danske potteplanter
Til dig fra den danske potteplantebranche

Floradania Marketing er den danske plantebranches markedsføringselskab, ejet af de danske gartnere og salgsselskaber

 floradania.dk

Floradania Marketing A/S · Hvidkærvej 29 · DK-5250 Odense SV
T: +45 6592 6266 · F: +45 6592 6263 · E: marketing@floradania.dk · www.floradania.dk

Bladets tekst- og billedmateriale kan frit benyttes til anden publicering.
Materialerne kan downloades fra www.floradania.dk

Trend, inspiration og nyt om danske potteplanter

floradania.dk

Trend:
COLOURDROPS
SHOP & STYLE
ARTIKLER TIL PRESSEN
ADDED VALUE
MINIPLANTER



De seneste trendperioder har været domineret af sort, hvidt og masser af smukke grå nuancer. Med foråret kommer ønskerne om farver så småt tilbage, selv om gråt stadig vil være fundamentet for de forskellige trends i 2008.

Farverne i foråret er små, stærke og markante stænk i det grå univers. Gul, lilla, orange, rød, grøn og pink – en enkelt eller højst et par farver i samme rum. Vi møder dem som gennemtænkte effekter i en minimalistisk og storbyagtig indretning, der næsten har karakter af et personligt, moderne museum.

Alt er arrangeret, så kvaliteten af hver enkelt ting træder frem, hvad enten det er møbelstoffernes kvalitet i de dyre designersofaer eller kvaliteten i den perfekte form på den knaldrøde plastlampe.

Formerne er enkle og kubistiske, og beton er populært, men udtrykket er positivt og imødekommende. Et strejf af forårsfarver holder sit indtog i boligen via bløde boligtekstiler og puder i selskab med spændende lamper og skulpturelle, blomstrende planter placeret i underlag i samme farve eller i cement, beton, sølv eller stål.



Rosa

colourdrops

Hvad betyder Colour Drops for dig, der sælger planter?

- Blomstrende planter er en nem og billig måde at tilføre rummet et *colour drop* på
- Skulpturelle planter er Colour Drops, når de står alene i underlag med samme farve eller i cement, beton, sølv eller stål som neutral kontrast til farverige planter
- Vælg underlag i enkle, kubistiske former uden dikkedarer
- Plant flere mindre planter sammen, så farvefladen bliver massiv. Vælg underlag i plast, glas, plexiglas, behandlet glasfiber eller corian i samme farve som planten



Ranunculus

Hvor møder dine kunder trenden Colour Drops?

- Trenden har sit udspring i storbyerne
- Dem, der boede minimalistisk i 90'erne, tager trenden til sig
- Møbelserier i grå, hvid og sort suppleres med en eller flere stærke farver
- Boligindretningen og moden følges og udgør en livsstil – det handler om iscenesættelse
- Forårsmoden er stilren, men med farver på sko, tasker, bluser og tørklæder
- Unge lytter til 90'er inspireret new wave musik, som fx den danske musiker Trentemøller er eksponent for
- Den ældre generation foretrækker blødt, rent og moderne musik, som den kommer til udtryk i den hollandske DJ Tiësto's koncerter
- Den spanske filminstruktør Pedro Almodovar benytter sig af farvefyldte effekter i et ellers gråt univers



Kalanchoe

Primula malacoides

Primula obconica



Primula vulgaris

Shop & STYLE



Ide, styling og tekst: Anette Ekmann Ekmann Alvine

Farver fremmer forståelsen, farver frister - frisker op og ikke mindst, sætter fantasien i gang. Endelig ses farverne igen i boligindretningen, og selvfølgelig skal blomsterbutikkerne ikke stå tilbage for hverken møbel- eller varehuse. Det gælder om at turde noget, det at gøre noget helt andet. Ikke overdrive, det skal stadigvæk være minimalistisk og storbyagtigt. Tænk på et kunstmuseum eller en designudstilling - hvor man tit og ofte bruger enkle, men effektive elementer for at fremhæve budskabet. Kniber det med inspirationen, vil jeg gerne slå et slag for, at man tager sig tid til at rejse ud i verden. Priserne på flybilletter er efterhånden helt i bund, og man behøver ikke at bo på det dyreste hotel, når man alligevel er på gaden udstyret med et digitalkamera hele dagen lang. Her viser jeg de idéer, jeg har spottet på efterårets inspirationsture, som alle passer perfekt til den nye plantetrend Colour Drops.

En hel farvet væg i butikken giver en fantastisk virkning. Mål væggen op, lav en ramme af træ, og beklæd den med hvidt stof. Monter armaturer med farvede neonrør på væggen, og hæng stofvæggen op foran. Eller belys en hvidmalet væg med spotlamper med farvede pærer. Sæt evt. lysdæmper på, og kør lyset op og ned alt efter vind og vejr.



Alle elsker at rejse, og rejsebøger i frække farver er derfor en oplagt supplerende vare at handle med. Bøgerne er flotte at style butik og vinduer med og kan sætte gang i mersalget. De små handy, informative og farverige bøger om alverdens storbyer er udgivet af trendmagasinet Wallpaper og forhandles af Phaidon. www.phaidon.com & www.wallpaper.com

Skift ledningerne ud på dine lamper/pendler med farvede stofledninger. Ledningerne findes i utallige farver, og prisen er kun ca. 25 svenske kroner pr. meter. www.frinab.se



Begonia



Welcome - i New York så jeg denne dejlige farverige måtte på fortovet uden for en møbelbutik. Måtten sugede mig ind i butikken. Køb en tæpperest hos din lokale tæppehandler, eller bestil en måtte efter din egen ide på www.imexpo.com



Indpakning er et vigtigt element. Colour Drops planterne kan sagtens pakkes ind i ganske almindeligt hvidt papir. Luk papiret med lærredstape i pangfarver. Riv et stykke tape af rullen, og sæt det skodesløst på pakken. Lærredstape kan også bruges til at dekorere med. Sæt det på dine podier, bæreposer, på vinduet eller på gulvet. Fed effekt for få midler. www.stokvistapes.dk



Stopeffekt. En stor farvet plantepotte ved hoveddøren giver en fantastisk stop-effekt. Potten kan males om alt efter den stil, butikken er stylet i - året rundt. Billedet er taget i Amsterdam - en by, hvor butiksindehaverne virkelig har forstået værdien af at bruge facaden som markedsføring.



Gerbera



Plastbaljer i pangfarver er perfekte til gadevarer. Baljerne er nemme at bære ud og så giver de en god stop-effekt. Baljer: Walther & Co. Tlf. 45806907 eller www.newgarden.dk



Cytisus



Man kan opnå en fræk og sjov farveeffekt ved at op-hænge fatninger med farvede pærer. Hæng en række fatninger op over disken eller i udstillingsvinduet. En anden idé er at samle en hel bunke fatninger 10-20-30 stk. som en stor buket, og hæng dem ned midt fra loftet som en stor lysekrone. Ledningslængden tilpasses loftshøjden. Farvede pærer fås hos den lokale installatør.

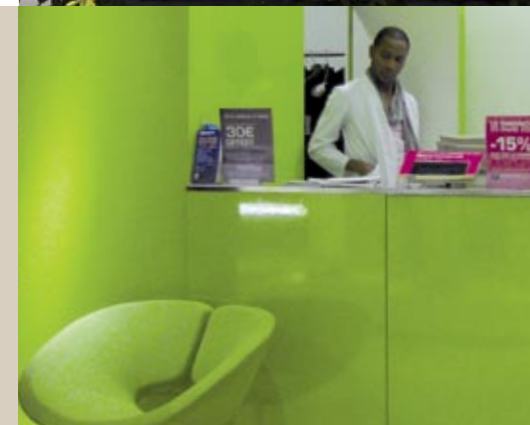
Brug farvede neonrør i butiksinde-retningen. Det giver et fantastisk storbyudtryk. Brug neonrør i vinduer eller inde i butikken. Farven påvirker planternes farve, og det giver en anderledes uventet oplevelse. Rørene kan monteres i armaturer i loftet eller lægges i bunden af vinduet. Ideen er spottet i Paris. Farvede neonrør: www.lyskilde.dk



Facaden er det første indtryk, kunden får af butikken, derfor er det vigtigt, at den hele tiden følger trenden. Et farveudtryk opnås nemt ved at klæbe transparent folie på indgangsdøren. Butik OK med knaldrød dør er spottet i Paris. Film i utallige farver kan købes igennem www.vink.dk



Mal din disk i en fræk farve. Grønt passer perfekt til alle planter. Er du mere modig, kan en pangfarve som fx pink, gøre underværker. Den viste disk er spottet i et varehus i Paris.



MAXI MULIGHEDER med *miniplanter*



Bjarne Aarhus

Nicolai Bergmann



Mini Campanula anvendt i buket med afskårne blomster

Mini Campanula brugt i dekoration i oasis sammen med snitblomster



Miniplanter er en god salgsvare i butikken. Anvendelsesmulighederne er mange – solo, som kuvertdekoration på bordet, flere ens planter sammen og i dekorationer.

Prøv også at eksperimentere med miniplanter sammen med snitblomster i buketten. Før en plantepind gennem plastikpotten, der bliver til et dekorationselement, når potten beklædes med grønne blade.

Lad dig inspirere af billederne, hvor to danske blomsterstyliste har leget med mulighederne. På venstresiden er det Nicolai Bergmann, der i dag har stor international succes som blomsterkunstner med flere butikker i Japan. På højresiden er det Bjarne Aarhus, der i mange år har været en stor inspirationskilde for moderne plantestyling i ind- og udland.



Mini Primula i rede flettet af birkegrene dekoreret med gule æg



Chrysanthemum, Jasminum og æg samles af grene fra korkelm, som understreger underlagets form



Kuglekurv af birk fyldt med gule mini Rosa. Hedera og birkegrene giver bevægelse og sammenhæng i dekorationen



Farvede pinde skaber forbindelse mellem Kalanchoe-planter i forskellige farver

Hvide mini Campanula og Rhipsalidopsis bundet sammen med hvide snitblomster



Mini Campanula dekoreret over et fad med Hyacinthus



Mini Campanula og Hyacinthus brugt i dekoration i oasis på et fad

Calceolaria "svævende" på birkegrene og røde pinde med vagtelæg



Nu rammer wellnessbølgen også planter som added value. Roser og velduft hører sammen, og et nyt koncept forener lækre badesæber med Rosa i keramiske skjulere af forskellig størrelse og form. En kærlighedserklæring, en værtindegave, en god idé. www.rosanova.dk

Rosa



Kalanchoe

Lige til at bære. Nu leveres Queen® Kalanchoe RoseFlowers® i en praktisk 6-pack med bærehank og beskyttende svøb. www.queen.dk



Planter i rør mixet i en kasse – fx Pilea og Sedum. Men konceptet er tilført en høj grad af humor gennem en serie af meget utraditionelle og opmærksomhedsskabende etiketter, der i tekster og billeder tager udgangspunkt i planternes luftrensende egenskaber. www.timmermann.dk

Pilea

Sedum



Zamioculcas stammer fra det tropiske Afrika. Zamioculcas Za-micro er en nyhed fra Danmark. En miniudgave i 6 og 9 cm potter. Lys placering med lidt skygge. Tåler at tørre lidt ud mellem vandingerne. Nem at passe. Lige til tidens trend. www.olsenplant.dk

Zamioculcas



NYHEDER & ADDED VALUE

Den lignede ikke en almindelig Asplenium. Bladene var krøllede og kraftige. Det var i 1961, at en japansk gartner fandt planten på øen Yaku. Han tog den med hjem, forædlede og producerede. For syv år siden så en dansk gartner planten i en japansk avis. Nu dyrkes Asplenium nidus 'Crispy Wave' også i Danmark og leveres til hele Europa. Se mere på www.greengallery.dk

Asplenium



Roser er ikke kun til pynt – roser er også for børn. Et symbol på kærlighed, hjertevarme, glæde og fantasi. Et nyt 2008-koncept serverer mini Rosa som added value med appel til børn – præsenteret i børnemadkasser, i selskab med pirater, prinsesser og andet godtfolk. Følg udviklingen på www.rosanova.dk

Rosa



I H.C. Andersens eventyr bliver Tommelise dronning over alle blomster. Nu lanceres nyheden Tommelises Klokkeblomst® som er en Campanula i serien Fairytale Flowers® med en klar og intens farve i kontrast til det grønne løv. www.pkm.dk

Campanula



SÆSONENS DANSKE POTTEPLANTER

Sæson
Højsæson

Til opslagstavlen: Tag ud og hæng op!

 <p>AESCHYNANTHUS HYBRID</p> <p>Sortimentet er bredt, men sortimentet veksler med årstiderne. Fælles for dem alle er, at de bør have en placering i lys til skygge uden direkte sol. Temperaturen bør være stuetemperatur. Vandet og gødes kun sparsomt.</p> <p>J F M A M J J A S O N D</p>	 <p>ASPARAGUS DENSIFLORUS</p> <p>Placeres lyst, men ikke i direkte sol om sommeren. Tåler temperaturer ned til 10-12° C. Bør vandes regelmæssigt i sommerperioden, om vinteren kun sparsomt. Gødes jævnlige i vækstperioden.</p> <p>J F M A M J J A S O N D</p>	 <p>AUBRIETA HYBRID</p> <p>Er en af de mest populære stenedsplanter. Vinterhårdfør staude, der blomstrer meget tidligt på året. Trives bedst i lys eller halvskygge. Gødes kun sparsomt. Vandet regelmæssigt i den første tid efter udplantning.</p> <p>J F M A M J J A S O N D</p>	 <p>BEGONIA COCCINEA</p> <p>Bladbegonia med et dekorativt lav. I perioder vil man kunne finde små, lyserøde blomster mellem de imponerende blade. Bør anbringes lyst eller i halvskygge. Holdes jævnt fugtig. Gødes regelmæssigt i vækstperioden.</p> <p>J F M A M J J A S O N D</p>	 <p>BELLIS PERENNIS</p> <p>Producers i forskellige farver fra hvid over rosa til mørkerød. Trives bedst ved en lys og kølig placering. Velegnet til anvendelse i eksempelvis krukker sammen med forårets løgplanter. Bør holdes jævnt fugtig. Gødning er unødvendig.</p> <p>J F M A M J J A S O N D</p>	 <p>BROWALLIA SPECIOSA</p> <p>Trives bedst ved en lys placering uden direkte sollys. Er bedst som stueplante, men kan også anbringes på en beskyttet plads på terrassen eller altanen om sommeren. Vandet regelmæssigt. Gødes jævnlige i vækstperioden. Findes i flere blå nuancer samt hvid.</p> <p>J F M A M J J A S O N D</p>
 <p>BRYOPHYLLUM SCANDENS</p> <p>Markedsføres under navnet Kalahari® Survivor. Planten kræver ikke megen pasning. Den elsker lys, men tåler også skygge. Den kan klare kraftig udtørring og temperaturer ned til 5° C. Gødning skal den kun have i sparsomme mængder.</p> <p>J F M A M J J A S O N D</p>	 <p>CALCEOLARIA HYBRID</p> <p>Producers såvel som miniplanter som i 10 cm potter. Farvespektret er røde, gule, orange samt forskellige flerfarvede nuancer. Planterne bør placeres ved stuetemperatur og lyst, dog ikke i direkte sol. Gødes jævnlige. Vandet regelmæssigt, tåler ikke udtørring.</p> <p>J F M A M J J A S O N D</p>	 <p>CALLISIA REPENS</p> <p>Ynder en lys placering dog ikke i direkte sol. Temperaturen bør være stuetemperatur, men køligere går også an. Gødes jævnlige i vækstsæsonen. Vandet regelmæssigt ligeledes i vækstsæsonen og kun sparsomt om vinteren.</p> <p>J F M A M J J A S O N D</p>	 <p>CAMPANULA</p> <p>Der udvikles løbende nye og mere holdbare sorter. Placeres lyst uden direkte sol sommersol. Visne blomster fjernes løbende. Holdes jævnt fugtig. Gødning tilføres i halv styrke i vækstsæsonen. Mange er vinterfaste og kan plantes ud efter endt brug i stuen.</p> <p>J F M A M J J A S O N D</p>	 <p>CHLOROPHYTUM COMOSUM</p> <p>Den robuste planteslægt omfatter flere interessante sorter. De vil alle trives bedst ved en placering i skygge eller halvskygge. Bør holdes jævnt fugtig. Gødes én gang månedligt om sommeren, om vinteren kun hver anden måned.</p> <p>J F M A M J J A S O N D</p>	 <p>COTULA DIOICA</p> <p>Kan anvendes såvel indendørs som udendørs. Trives bedst ved en lys placering uden direkte sol. Velegnet som bunddække i forbindelse med eksempelvis sten. Bør gødes jævnlige i vækstsæsonen. Ynder jævn fugtighed, men tåler også udtørring.</p> <p>J F M A M J J A S O N D</p>
 <p>CYTISUS MADERENSIS</p> <p>Bedste placering er lyst og køligt fx i udestuer. Tåler temperaturer ned til 2° C. Anbringes den udendørs, når risikoen for nattefrost er ovre, vil den ofte blomstre igen sidst på sommeren. Gødes kun lidt men holdes konstant fugtig, tåler ikke udtørring.</p> <p>J F M A M J J A S O N D</p>	 <p>DIONAEA MUSCIPULA</p> <p>Eksotisk plante med det meget sigende populærnavn fluefanger. Den kan klappe utrolig hurtigt sammen, når de følsomme hår på bladfladerne berøres. Stueplante, der bør placeres lyst. Tåler temperaturer ned til 5° C. Gødes ikke.</p> <p>J F M A M J J A S O N D</p>	 <p>DRACAENA GODSEFFIANA</p> <p>Dekorativ art, der efter nogle års pause atter er at finde i sortimentet. Placeres ved stuetemperatur eller køligere og lyst, men ikke i direkte sol. Gødes regelmæssigt i vækstsæsonen. Holdes jævnt fugtig, må ikke tørre ud.</p> <p>J F M A M J J A S O N D</p>	 <p>GARDENIA JASMINOIDES</p> <p>Producers i forskellige størrelser. Placeres så lyst som muligt uden direkte sol. Vandet regelmæssigt i blomstringsperioden med kalkfattigt vand. Gødes i vækstperioden. Stuetemperatur om sommeren, køligere om vinteren.</p> <p>J F M A M J J A S O N D</p>	 <p>GERBERA HYBRID</p> <p>Trives bedst i stuetemperatur ved en lys placering men ikke i direkte sollys. Vandet sparsomt, men ofte, tåler ikke total udtørring. Gødes moderat under blomstring. Velegnet i udestuer samt udendørs under beskyttede forhold i sommermånederne.</p> <p>J F M A M J J A S O N D</p>	 <p>HEDERA HELIX</p> <p>Der er ca. 50 sorter i produktion. Små, store, opretvoksende, hængende, opbundne, der findes Hedera til enhver lejlighed. Planterne ynder en lys placering uden direkte sol. Bør holdes let fugtig. Gødes jævnlige i vækstsæsonen.</p> <p>J F M A M J J A S O N D</p>
 <p>HIBISCUS ROSA-SINENSIS</p> <p>Producers i forskellige farver, størrelser og udformninger. Foretrækker en god, lys placering, tåler også direkte sollys. Vandet og gødes regelmæssigt i vækstsæsonen. Kan placeres udendørs på beskyttede steder fra juni og indtil den første nattefrost.</p> <p>J F M A M J J A S O N D</p>	 <p>HYDRANGEA MACROPHYLLA</p> <p>Producers i adskillige forskellige størrelser og udformninger. Vil gerne stå lyst, tåler også direkte sol. Vandet regelmæssigt, må aldrig tørre helt ud. Gødes kun i vækstperioden. En kølig placering forlænger blomsternes holdbarhed.</p> <p>J F M A M J J A S O N D</p>	 <p>JACOBINIA PAUCIFLORA</p> <p>Holder længst ved en lys og kølig placering, en temperatur på 6-10° C er tilstrækkelig. Gødes og vandet regelmæssigt, tåler ikke udtørring. Kan stilles udenfor på et beskyttet sted om sommeren, men også her skal den vandes og gødes regelmæssigt.</p> <p>J F M A M J J A S O N D</p>	 <p>JASMINUM MESNYI</p> <p>Bør placeres så lyst som muligt. Stilles planten køligt om natten, forlænges holdbarheden. Tåler ikke udtørring, behøver til gengæld ingen gødning under blomstringen. Kan med lidt held efter en længere køleperiode bringes i blomst igen. Tåler dog ikke frost.</p> <p>J F M A M J J A S O N D</p>	 <p>JASMINUM POLYANTHUM</p> <p>Producers i forskellige farver, størrelser og modeller. Anbringes så lyst som muligt i blomstringstiden. Holder længst ved en kølig placering. Vand og gødning tilføres regelmæssigt, tåler ikke udtørring. Kan placeres udendørs i den frostfrie periode.</p> <p>J F M A M J J A S O N D</p>	 <p>KALANCHOE BLOSSFELDIANA</p> <p>Kendetegnes ved dekorative blomster i mange farver, former, størrelser. Anvendelsesmulighederne er mange. Placeres i halvskygge eller lyst, tåler endda direkte sol. Foretrækker en let udtørring mellem vandingerne. Gødning er unødvendig.</p> <p>J F M A M J J A S O N D</p>
 <p>LEWISIA COTYLEDON</p> <p>Findes i mange farver. Planterne bør placeres så lyst som muligt og gerne i direkte sol. Er særdeles velegnede til udplantning. Vil kunne overvinde på et beskyttet sted. Vandet og gødes kun sparsomt. Tåler en let udtørring.</p> <p>J F M A M J J A S O N D</p>	 <p>MYRTUS COMMUNIS</p> <p>Placeres lyst og gerne i direkte sol. Vandet jævnlige, tåler ikke udtørring. Gødes regelmæssigt, men kun i vækstsæsonen. Anvendelig såvel inde som ude i sommerhalvåret. Bør overvintres lyst og køligt, men frostfrit. Kan klippes og formes efter ønske.</p> <p>J F M A M J J A S O N D</p>	 <p>PHLEBODIUM AUREUM</p> <p>Spændende, blågrøn bregne med brede, letkrøllede blade. Trives bedst ved en lys placering uden direkte sol. Vandet regelmæssigt, men må dog gerne tørre let ud mellem vandingerne. Gødes jævnlige i vækstsæsonen.</p> <p>J F M A M J J A S O N D</p>	 <p>PRIMULA MALACOIDES</p> <p>Producers i 4-5 forskellige farvenuancer. Bør placeres lyst, men ikke i direkte sol og ved stuetemperatur, men tåler også en køligere men frostfri placering. Vandet og gødes jævnlige, tåler ikke udtørring. Planten bør betragtes som en buket på rod.</p> <p>J F M A M J J A S O N D</p>	 <p>PRIMULA OBCONICA</p> <p>Findes i et bredt farvespekter. Ynder en placering i lys eller halvskygge. Trives ved stuetemperatur, men holder længst ved en køligere placering. Velegnet til udplantning i sommerhalvåret. Gødes kun sparsomt. Vandet moderat, men tåler ikke udtørring i blomstringsperioden.</p> <p>J F M A M J J A S O N D</p>	 <p>PRIMULA VULGARIS</p> <p>Placeres lyst, men beskyttet mod direkte sol. Holder længst ved en kølig placering. Bør holdes jævnt fugtig, vandet med fordel i underkålen, såvel tørke som overvanding går ud over blomstringen. En smule gødning af og til vil gavne. Kan plantes ud efter blomstring.</p> <p>J F M A M J J A S O N D</p>
 <p>RANUNCULUS HYBRID</p> <p>Producers i et bredt farvespekter. Trives bedst ved en lys placering ved stuetemperatur eller endnu bedre lidt køligere. Gødning bør tilføres jævnlige. Vandet jævnlige, idet den ikke tåler udtørring. Kan plantes ud i den frostfrie periode.</p> <p>J F M A M J J A S O N D</p>	 <p>RHIPSIDOPSIS HYBRID</p> <p>Produktudvikling resulterer i løbende nye, spændende sorter. Placeres lyst uden direkte sol og ved stuetemperatur, gerne køligere om vinteren. Holdes jævnt fugtig, men vandet kun sparsomt i perioden november-januar, tåler dog ikke total udtørring. Gødes jævnlige i sommerperioden.</p> <p>J F M A M J J A S O N D</p>	 <p>ROSA HYBRID</p> <p>Der kommer løbende nye sorter i spændende og trendy farver på markedet. Småblomstrede, storblomstrede, nogle med duft andre uden. Trives bedst ved en lys placering. Vandet og gødes regelmæssigt. Tåler ikke udtørring.</p> <p>J F M A M J J A S O N D</p>	 <p>SENECIO CRUENTUS</p> <p>Placeres lyst, men ikke direkte over en radiator og ikke i stærkt sollys. Holder længst ved en kølig placering (min. 10° C). Planten holdes jævnt fugtig, idet den kun dårligt tåler såvel udtørring som overvanding. Gødning er unødvendig. Bør betragtes som en buket på rod.</p> <p>J F M A M J J A S O N D</p>	 <p>SPATHIPHYLLUM WALLISII</p> <p>Der er flere sorter med forskellige blomster- og bladstørrelser at vælge imellem, og de produceres i 6-13 cm potter. De trives bedst ved stuetemperatur i halvskygge. Undgå direkte sol. Holdes jævnt fugtig. Ynder høj luftfugtighed.</p> <p>J F M A M J J A S O N D</p>	 <p>VIOLA CORNUTA</p> <p>Planter med en meget lang blomstringstid. Velegnet til udplantning ved en lys placering, dog ikke i fuld sol. Vinterhårdfør staude, der kan skæres tilbage efter blomstring. Gødes sparsomt. Vandet regelmæssigt, tåler ikke at tørre helt ud.</p> <p>J F M A M J J A S O N D</p>